

## Susamda Fitoplasma: Phyllody Hastalığı

Tahsin AY Pakize GÖK GÜLER Hakan FİDAN

Hastalık fitoplasma olarak adlandırılan bakteriden daha küçük bir canlının susam bitkisine bulaşması ile oluşur. Hastalıklı bitkilerde şekil olarak bozuk verimsiz çiçek ve kapsül oluşumuna neden olur ve verim alınamaz. Susam yetiştirilen bir çok alanda özellikle ılıman iklimlerde ani verim kayıplarına neden olan ciddi bir hastalıktır.

Resim 1: Çiçeklerde deformasyon

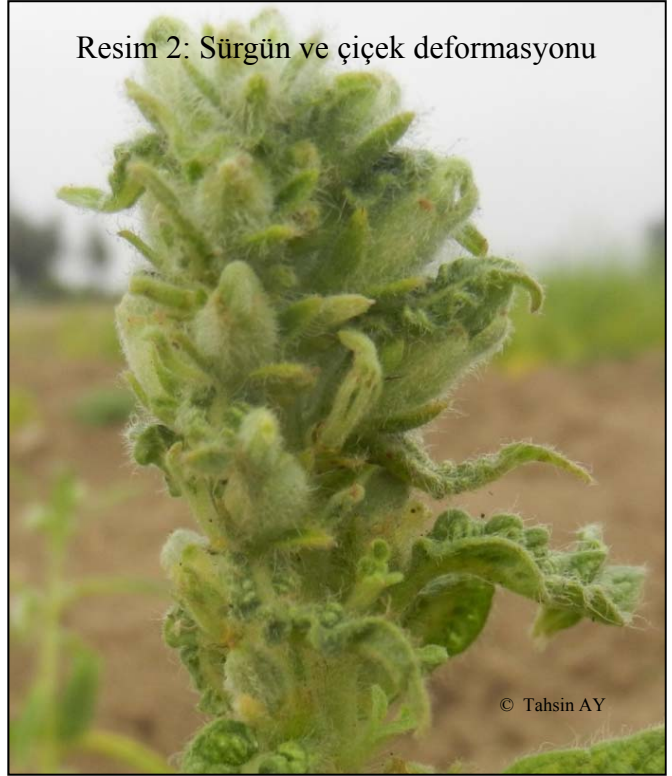


### Belirtileri:

Hastalıklı bitkilerde phyllody hastalığının farklı belirtileri görülebilir.

- Asıl semptomu çiçeklerde görülür. Tüm çiçek yeşil renk alır ve anormal şekilde büyür. Çiçek organları farklılaşır.
- Anormal küçük sürgün gelişimi ve aşırı yapraklanma ile bitkinin normal gelişimi bozulur.

Resim 2: Sürgün ve çiçek deformasyonu



• İnce yaprakları olan çoklu sürgün oluşumu ile cadı süpürgesi görünümünde bitkilerin oluşması.

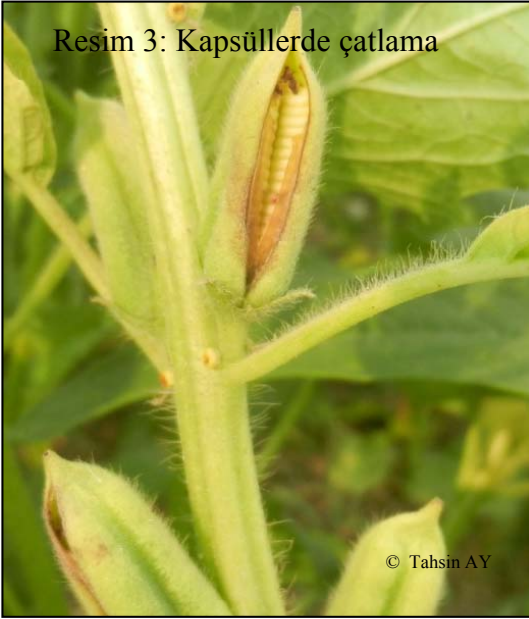
• Küçük deforme olmuş kapsüller, çatlamış kapsüller, tohumun kapsül içerisinde çimlenmesi, yaprak ve çiçeklerde siyah renkli akıntı oluşumu ve tüm bitkilerde sararma görülebilir.

**Susam phyllody hastalığına etkili bir ilaç yoktur!**

## Hastalığın Yayılması

- Hastalık tohumla **Taşınmaz**
- Hastalık bazı yaprak pireleri ile taşınmaktadır.
- Hastalık ayrıca küsküt ve aşılama ile de taşınabilmektedir.

Resim 3: Kapsüllerde çatlama



Resim 4: Siyah renkli akıntı oluşumu



## Mücadelesi

- \*Hastalığa karşı etkili bir kimyasal yoktur.
- \*Hastalıklı bitkilerden sağlıklı bitkilere hastalığın taşınmasını önlemek için **yaprak pireleri ile mücadele edilmelidir.**

Resim 5: Vektör yaprak pireleri



Resim 6: Hastalık ile bulaşık bitki



## KAYNAKLAR

- Kersting, U. 1993. Symptomatology, etiology and transmission of sesame phyllody in Turkey. J. Turk Phytopathol. 22: 47-54.
- Akhtar, K. P., Sarwar G., Dickinson M., Ahmad M., Haq M. A., Hameed S., Iqbal M. J. 2009. Sesame phyllody disease: its symptomatology, etiology, and transmission in Pakistan Turk. Agric For 33, 477-486.
- Sertkaya G., Martini M., Musetti R., Osler R., 2007. Detection and molecular characterization of phyplasmas infecting sesame and solanaceous crops in Turkey Bulletin of Insec 60(2):141-142.