

**BAZI İNCİR ÇEŞİTLERİNİN BEYAZ KÖK
ÇÜRÜKLÜĞÜ ETMENİ *Rosellinia necatrix*
Prill.'E DAYANIKLILIĞININ SAPTANMASI**

İncir Fidanlarının yetiştirilmesi



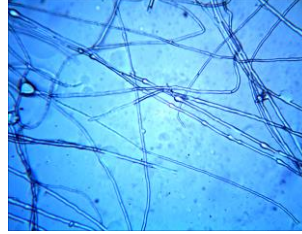
İnokulasyondan sonra hastalık sonucu ölen fidanlar



Beyaz Kök Çürüklüğü (*Rosellinia necatrix*
Prill.)'nden ölmüş olan incir ağacı



Kullandığımız izolatin misellerinin resmi



Hastalık sonucu ölen fidanların kökleri



İnokulasyonda kullandığımız, Buğdayda
geliştirilmiş 14 gün yaşlı *Rosellinia necatrix* Prill.



Çalışmada kullanılan kontrol bitkileri



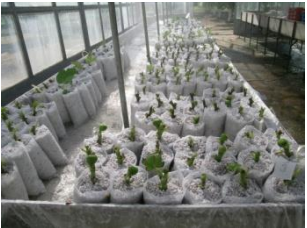
Harç Materyalinin MeBr ile Fümigasyonu



İnokulasyondan sonra hastalık belirtisi göstermekte
olan fidanlar



Testlenen bitkilerin köklendirilmesi



Çalışmanın sonunda; Beyaz Kök Çürüklüğü hastalığına karşı kullanılan 15 genotipin tamamının duyarlı olduğu, inokulasyon yapılan bütün bitkilerin öldüğü, kontrol bitkilerinin hepsinin sağlam kaldığı tespit edilmiştir.