



### PROJENİN AMACI

Manisa Bağcılık Araştırma İstasyonu (MBAİ) Müdürlüğü'nün araştırma ve laboratuvar imkânlarını geliştirmek suretiyle araştırma kapasitesini ve hassasiyetini arttırıp, bölge ve Türkiye bağcılığına daha etkin hizmet sunmaktır.

Altyapısı geliştirilen Ar-Ge laboratuvarlarıyla müdürlüğümüzün gerçekleştirdiği işler ve vereceği etkin hizmetlerden bazıları aşağıdaki gibidir.

- Kurulmuşta mevcut bulunan toprak analiz laboratuvarının araştırmalarda kullanmak ve üreticilere yönelik anaç ve bitki besleme analizlerini yapmak amacıyla modernizasyonu ve kapasitesini arttırmak,
- Klasik ıslah yöntemlerine ilave olarak DNA dizi analizleriyle üzüm çeşit tanımlamalarını daha kısa ve güvenilir şekilde yapmak
- Toprak laboratuvarında mevcut atomik absorpsiyon cihazına grafit fırın ilavesi ile yapmış olduğumuz analizlere ek olarak ağır metal analizlerinin yapılabilmesi
- Enstitüde mevcut toprak ve gıda teknolojisi laboratuvarlarının fiziki altyapısını iyileştirerek modernize etmek.



## “MANİSA BAĞCILIK ARAŞTIRMA İSTASYONU'NUN AR-GE VE LABORATUVAR ALT YAPISININ GELİŞTİRİLMESİ” PROJESİ

MANİSA 2012



Manisa Bağcılık Araştırma İstasyonu Müdürlüğü

P.K. 12 45040 Manisa

Tel : 0 236 211 10 71 • Faks : 0 236 211 10 72

[www.manisabagcilik.gov.tr](http://www.manisabagcilik.gov.tr)

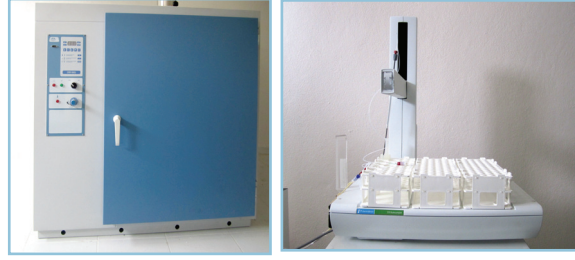


## PROJE FAALİYETLERİ

Yukarıdaki amaçlarla laboratuvarlarını geliştirip modernize eden müdürlüğümüzde aşağıdaki cihazlar Zafer Kalkınma Ajansı'nın ve Manisa Özel İdaresinin katkılarıyla kazandırılmıştır.

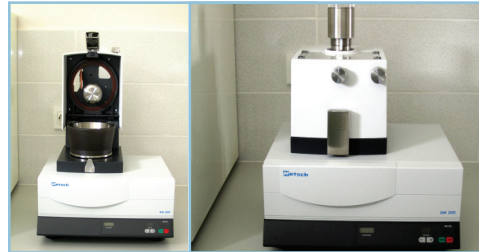
- Grafit Fırın- Toprak analiz laboratuvarında mevcut atomik absorpsiyon cihazına ilave edilerek ağır metal analizlerinin yapılmasına olanak sağlayacaktır.
- Elektrikli Toprak Öğütme Makinesi- Toprak, yaprak ve sürgün örneklerinin analize hazırlanması aşamasında iyi bir öğütmeye ihtiyaç bulunmaktadır; alınan cihazla bu gerçekleştirilebilecektir.
- Otomatik Örnekleyici - Alınan örneklerin Atomik Absorpsiyon cihazı ve Grafit Fırında el değmeden, hızlı bir şekilde analizi için kullanılan robotik bir ünite olup örnek hazırlama ve okuma hatalarını en aza indirmektedir.

- Toprak Kurutma Dolabı- Toprak numunelerinin analize hazırlık aşamasında daha hızlı ve standart kurumalarını sağlayacaktır.



- Real Time PCR Cihazı- Kısa sürede yapay koşullarda çok fazla sayıda genetik materyal üretimini sağlamakta olup üretilen bu genetik materyalin analizi ile hemen hemen tüm hastalık etmenlerinin ve üzüm çeşitlerinin tanımlanması gerçekleştirilebilmektedir. Real-Time PCR cihazı, klasik PCR Thermocycler, jel elektroforez ünitesi ve jel görüntüleme ünitesinin işlevlerini tek başına yerine getirebilmekte böylece hem zaman hem de sarf malzemesinden tasarruf sağlamaktadır.

Bununla birlikte; gen ekspresyon analizleri, mutasyon analizleri, GDO analizleri, polimorfizm analizleri gibi birçok moleküler analiz de bu cihaz ile yapılabilmektedir.



Real Time PCR Cihazında kullanılmak üzere;

- RNA – DNA Ekstraksiyon Kitleri
- Primer Çiftleri (Oligonükleotidler)
- Sybr Green Master Mix
- cDNA Sentez Kiti

Ayrıca virüslerin tanımlamalarında kullanılmak üzere;

- ELISA Tanı Kitleri – ELISA tanı kitleri ile önemli bazı bağ virüs hastalıklarının tanısı yapılabilecektir.



## PROJENİN BÜTÇESİ

Katkı Yapan Kurum/Kululuş	Katkı Miktarı (TL)
Manisa Bağcılık Araştırma İstasyonu	57.000
Manisa İl Özel İdaresi	35.082
Zafer Kalkınma Ajansı	214.858
Toplam Proje Bütçesi	306.940

## PROJE EKİBİ

Proje Koordinatörü : Dr. Selçuk KARABAT

Proje Yürütücüleri : Dr. D. Soner AKGÜL

Serkan ÖNDER • Özen MERKEN

Ali GÜLER • M. Sacit İNAN

Dr. Yıldız DİLLİ • Muzaffer SAYAR

