

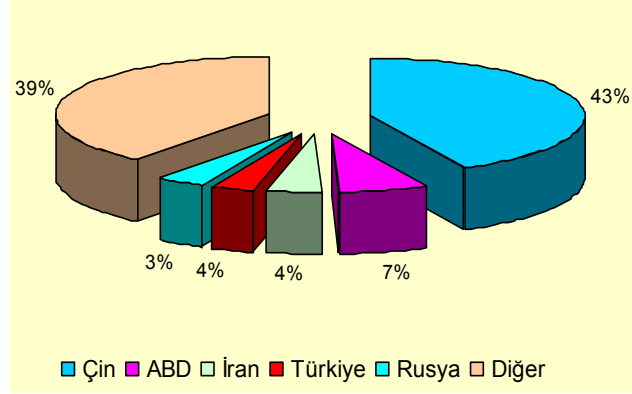
TÜRKİYE ELMA ENDÜSTRİSİNE GENEL BİR BAKIŞ

Dilek Karamürsel

Bahçe Kültürleri Araştırma Enstitüsü Müdürlüğü, Eğirdir/Isparta

Tarım Türk Dergisi, Yıl: 2009, Sayı:15, Sayfa:13-14

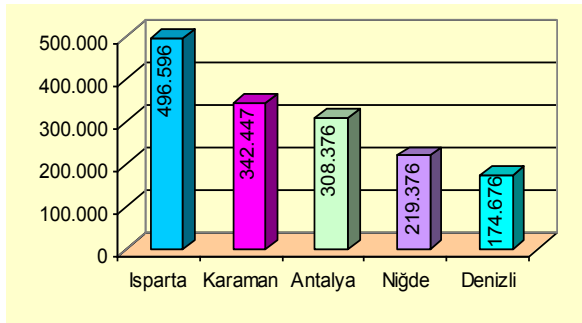
Ilıman iklim meyve türleri içerisinde yer alan elmanın anavatanı, Anadolu'da dahil olmak üzere Güney Kafkasya'ya uzanmakta ve kültürü milattan öncelere kadar dayanmaktadır. Türün farklı ekolojilere uyum kabiliyetinin yüksek olması dünya üzerinde geniş bir yayılım göstermesine neden olmuştur. Dolayısıyla elma; toplam dünya meyve endüstrisinin yaklaşık %13'ünü oluşturmakta ve muz, üzüm ve portakaldan sonra 4. büyük tür olarak karşımıza çıkmaktadır. Dünya elma üretimi yaklaşık 64 milyon ton olarak gerçekleşmekte ve Türkiye dünya elma üretiminde Çin, ABD, İran'dan sonra dördüncü sırada yer almaktadır (Şekil 1) (Anonim, 2007).



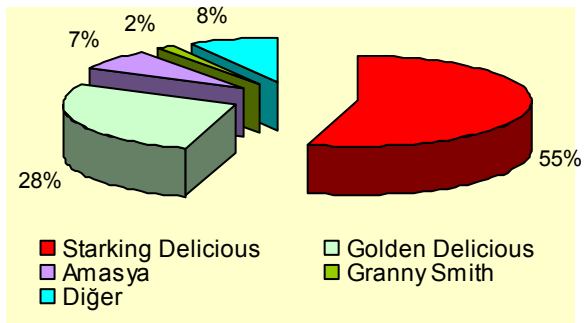
Şekil 1. Dünya Elma Üretimi

Türkiye'de elma, gerek gen merkezi olması gerekse ekolojik uygunluk nedeniyle hemen hemen her bölgede yetiştirilmekle birlikte, elma üretiminin yaklaşık %63'ü sırasıyla Isparta, Karaman, Antalya, Niğde ve Denizli illerinde yapılmaktadır (Şekil 2) (Anonim 2007a).

Türkiye'de yetiştiriciliği yapılan pek çok tarımsal üretim dalında olduğu gibi elma üretiminde de modern tarıma geçilememiştir. Türkiye'de elma üretiminin halen %90'ı Starking Delicious, Golden Delicious ve Amasya çeşitleri ile yapılmakta ve dolayısıyla üretim uluslar arası pazar isteğini karşılamaktan çok uzak kalmaktadır (Şekil 3) (Anonim, 2007a).



Şekil 2. Türkiye Elma Üretiminde İlk 5 İl



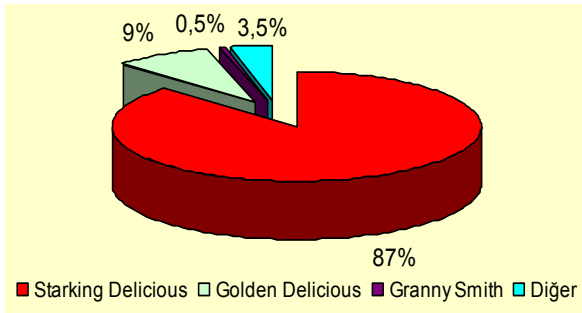
Şekil 3. Türkiye Elma Üretiminin Çeşitlere Göre Dağılımı

Ancak son yıllarda devlet desteklerinin de etkisiyle klon anaçları ve dünya piyasasında talep gören çeşitler ile modern bahçeler kurulması ivme kazanmıştır. Bu değişim özellikle elma için önemlidir. Çünkü elma, dünya genelinde hemen hemen tüm insanların damak tadı ve gelir seviyelerine uygun, dünya üzerinde ticareti en fazla yapılan ve tüketici talebinin hızlı değişim gösterdiği bir meyve türüdür.

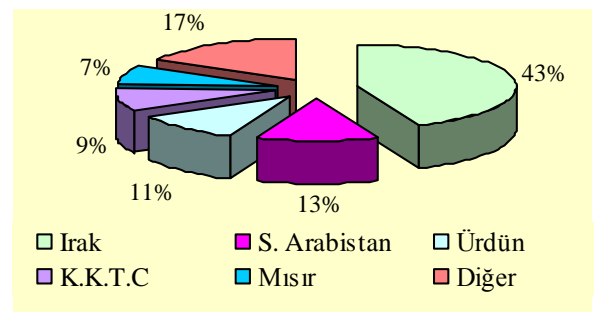
Türkiye’de üretilen elmanın %1’i ihraç edilmekte ve bu miktar ile Türkiye toplam dünya ithalatından ancak %0,4 oranında bir pay alabilmektedir. Dolayısıyla üretim miktarı açısından yakalanan şansın ihracatta kullanıldığı söylenemez (Anonim 2007).

İhracata söz konusu olan çeşitler incelendiğinde; %96 oranında Starking Delicious ve Golden Delicious çeşitlerinden oluştuğu görülmektedir (Şekil 4) (Anonim 2005). Çeşitlerin ihracat fiyatları incelendiğinde ise; Granny Smith çeşidi diğer çeşitlere oranla 2,3 kat daha yüksek gelir getirmiştir.

Türkiye, elma ihracatının yaklaşık % 83’ü Irak, Suudi Arabistan, Ürdün, Kuzey Kıbrıs ve Mısır’a yapılmaktadır. Türkiye’nin Arap Ülkeleri hariç tutulduğunda, önemli bir pazarının olmadığı görülmektedir (Şekil 5) (Anonim 2006).



Şekil 4. Türkiye Elma İhracatının Çeşitlere Göre Dağılımı



Şekil 5. Türkiye Elma İhracatının Yapıldığı Ülkeler

Bunun nedenlerinin başında, üretime konu olan çeşitlerimizin kırmızı ve tatlı çeşitlerden oluşması, Avrupa ülkelerindeki insanların damak tadına hitap etmemesi ve pazarın istediği kalite kriterlerine uygun yeterli üretimin olmaması gelmektedir. Dünya piyasalarında talep gören çeşitlerle, yoğun yetiştiricilik metotlarına uygun olarak kurulan modern bahçelerin tam verime geçmesiyle, pek çok problemle birlikte kalite problemini çözmek, ihracat miktarımızı artırmak ve hatta daha gelişmiş pazarlara açılmak mümkün olacaktır.

KAYNAKLAR

Anonim 2005. Dış Ticaret Müsteşarlığı Kayıtları, Ankara

Anonim 2006. Dış Ticaret Müsteşarlığı Kayıtları, Ankara

Anonim, 2007. Food and Agriculture Organization of The United Nations.

[<http://faostat.fao.org>].

Anonim 2007a. <http://www.tuik.gov.tr/bitkiselapp/bitkisel.zul>



Starking Delicious



Golden Delicious