



T.C.  
TARIM VE ORMAN BAKANLIĞI  
TOPRAK, GÜBRE ve SU KAYNAKLARI MERKEZ ARAŞTIRMA  
ENSTİTÜSÜ



**ÇALIŞAN MEMNUNİYETİ ANKETİ  
DEĞERLENDİRME RAPORU**

**2022**

**Doğan ATMACA  
İsmail UĞURLU**

**Ocak 2023**

## İçindekiler Tablosu

<b>1. GİRİŞ</b> .....	<b>1</b>
<b>2. YÖNTEM</b> .....	<b>1</b>
2.1. Ankete Katılım Durumu .....	2
2.2. Geçmiş Dönemlere Ait Anket Katılım Oranları .....	2
2.3. Anket Önermelerinin Başlık Konularına Göre Karşılığı .....	3
<b>3. TEKNİK ÇALIŞANLAR İÇİN 2022 YILI SONUÇLARI</b> .....	<b>4</b>
3.1. En Yüksek Memnuniyet Oranına Sahip 3 Önerme .....	6
3.2. En Düşük Memnuniyet Oranına Sahip 3 Önerme.....	6
3.3. Yıllara Göre Teknik Çalışan Memnuniyet Oranları %.....	6
<b>4. İDARİ ÇALIŞANLAR İÇİN 2022 YILI SONUÇLARI</b> .....	<b>7</b>
4.1. En Yüksek Memnuniyet Oranına Sahip 3 Önerme .....	9
4.2. En Düşük Memnuniyet Oranına Sahip 3 Önerme.....	9
4.3. Yıllara Göre İdari Çalışan Memnuniyet Oranları % .....	9
<b>5. LABORATUVAR ÇALIŞANLARI İÇİN 2022 YILI SONUÇLARI</b> .....	<b>10</b>
5.1. En Yüksek Memnuniyet Oranına Sahip 3 Önerme .....	12
5.2. En Düşük Memnuniyet Oranına Sahip 3 Önerme.....	12
5.3. Yıllara Göre Laboratuvar Çalışan Memnuniyet Oranları %.....	12
<b>6. YARDIMCI ÇALIŞANLAR İÇİN 2022 YILI SONUÇLARI</b> .....	<b>13</b>
6.1. En Yüksek Memnuniyet Oranına Sahip 3 Önerme .....	15
6.2. En Düşük Memnuniyet Oranına Sahip 3 Önerme.....	15
6.3. Yıllara Göre Yardımcı Çalışan Memnuniyet Oranları % .....	15
<b>7. TÜM ÇALIŞANLAR İÇİN 2022 YILI SONUÇLARI</b> .....	<b>16</b>
7.1. En Yüksek Memnuniyet Oranına Sahip 3 Önerme .....	18
7.2. En Düşük Memnuniyet Oranına Sahip 3 Önerme.....	18
7.3. 2022 Yılı Sınıflara Göre Memnuniyet Oranları %.....	19
7.4. Yıllara Göre Tüm Çalışanlar Memnuniyet Oranları %.....	19
7.5. Yıllar ve Sınıflara Göre Tüm Çalışan Memnuniyet Oranları % .....	19
7.6. Gruplara Göre 2022 Yılı Kriter Ortalamaları Ve Memnuniyet Düzeyleri .....	20
<b>8. HEDEFLER VE İYİLEŞTİRMEYE AÇIK ALANLAR</b> .....	<b>21</b>
8.1. Hedefler Ve İyileştirmeye Açık Alanlar Tablosu.....	21

8.2. Geçmiş Dönem Verileri Karşılaştırması.....	23
8.2.1. Çalışma Koşulları .....	23
8.2.2. Yetkinlik ve Performans Yönetimi .....	23
8.2.3. Motivasyon ve Yetkilendirme .....	24
8.2.4. Etkili İletişim .....	24
8.2.5. Liderlik ve Yönetim.....	25
8.2.6. Tatmin, Katılım ve Bağlılık .....	25
8.2.7. Eğitim ve Kariyer Geliştirme.....	26
8.2.8. Anket Geneli.....	26
<b>9. GÖRÜŞ VE ÖNERİLER .....</b>	<b>27</b>

# 1. GİRİŞ

Günümüz yönetim anlayışı içinde insan, bir örgütün sahip olabileceği en değerli kaynak olarak görülmektedir. Bu kaynağın geliştirilmesi ve sağlıklı olması, örgütlerin başarısı ve sürekliliği açısından önem taşımaktadır. Diğer taraftan örgütler de çalışanlar için önemlidir. Çünkü bireylerin sosyal ve ekonomik yaşam düzeyleri iş hayatına doğrudan bağlıdır. Yaşamının büyük bir bölümünü işinde geçiren insanın işinden memnuniyet duyması, hem bedensel hem de psikolojik sağlığı açısından şarttır. Birey iş yaşamından memnun olduğu ve beklentilerini gerçekleştirdiği sürece örgütün etkinliği için çaba gösterecektir. Bu nedenle, çalışanın işinden ne derece memnun olduğunu belirlemek için Enstitümüzde yaptığımız anket çalışmaları, çalışan problemlerinin tespiti, iş hakkındaki genel tutumun geliştirilmesi, iç iletişimin düzenlenmesi, eğitim ihtiyaçlarının belirlenmesi, değişimin planlanması ve yönetimi gibi konulara ışık tutması açısından büyük örgütsel yararlar sağlayacaktır.

# 2. YÖNTEM

Çalışan memnuniyeti anketi Enstitümüzde çalışanlara uygulanmıştır. Yapılan anketler ile teknik, idari, laboratuvar, yardımcı çalışanların 2022 yılı içerisindeki memnuniyet düzeyini belirlemek amaçlanmıştır. Anketler, Bakanlığımız Strateji Geliştirme Başkanlığı, İç Kontrol Dairesi Başkanlığı tarafından düzenlenen anketler temel alınarak Enstitümüze uygun revizyonlar yapılarak kullanılmaktadır.

Ankete katılan bireylerin her önerme için;

- Kesinlikle Katılıyorum (5),
- Katılıyorum (4),
- Kısmen Katılıyorum (3),
- Katılmıyorum (2),
- Kesinlikle Katılmıyorum (1) seçeneğinden uygun olanı işaretlemeleri istenmiştir.

Excelde yapılan istatistiksel çalışma ile her önerme için yukarıda belirlenen ölçeğe göre işaretleme yapanların sayıları, yüzdeleri ve aritmetik ortalamaları hesaplanmış, memnuniyet oranı aritmetik ortalamaya göre belirlenmiştir.

Anket değerlendirmeleri geçmiş yıllarda çalışma ortamı ve koşulları, iş yönetimi ve bilinci, iletişim ve sosyal faaliyetler, liderlik ve yönetim, gelişme fırsatları başlıklarında değerlendirilirken 2022 yılında çalışanların algıları;

- Çalışma Koşulları,
- Yetkinlik ve Performans Yönetimi,
- Motivasyon ve Yetkilendirme,
- Etkili İletişim,
- Liderlik ve Yönetim,
- Tatmin, Katılım ve Bağlılık,
- Eğitim ve Kariyer Geliştirme

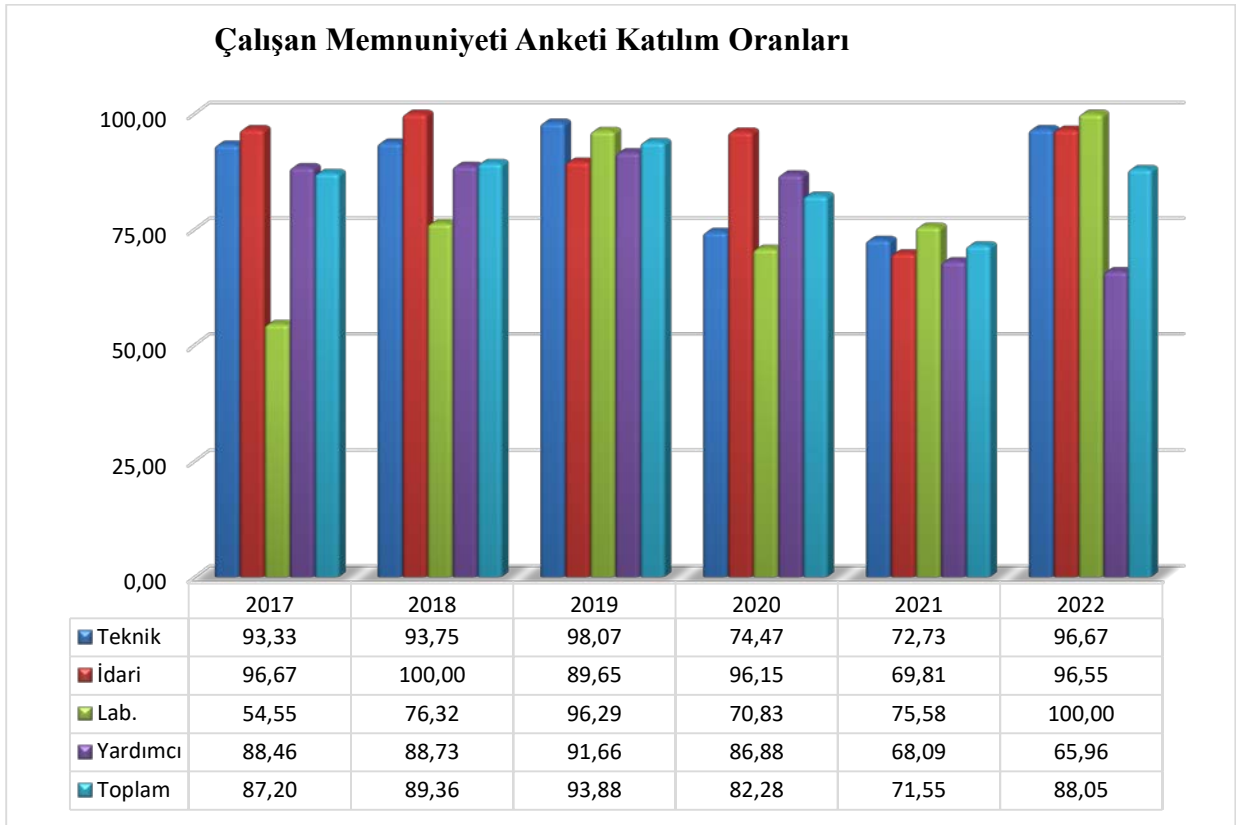
başlıkları altında değerlendirilmiş olup, tablolar ve grafikler halinde sunulmuştur.

Enstitümüzde tüm çalışanların anketlere katılımı hedeflenmiş, teknik çalışanlar için %96,67, idari çalışanlar için %96,55, laboratuvar çalışanları için %100, yardımcı çalışanlar için %65,96, ve toplamda % 88,05 oranında katılım sağlanmıştır. Aşağıdaki tabloda sınıfların sayısı, sınıflara göre ankete katılanların sayısı ve oranları görülmektedir.

## 2.1. Ankete Katılım Durumu

	Hedeflenen (kişi sayısı)	Katılım (kişi sayısı)	Oran(%)
Teknik Çalışanlar	60	58	96,67
İdari Çalışanlar	29	28	96,55
Laboratuvar Çalışanları	23	23	100,00
Yardımcı Çalışanlar	47	31	65,96
<b>Toplam</b>	<b>159</b>	<b>140</b>	<b>88,05</b>

## 2.2. Geçmiş Dönemlere Ait Anket Katılım Oranları



### 2.3. Anket Önergelerinin Başlık Konularına Göre Karşılığı

Çalışma Koşulları	(1) Çalıştığım ortam sağlık koşullarına uygun olup, işin kolay ve rahat yapılabilmesini sağlamaktadır (2) Enstitümüzde personelin bedensel ve ruhsal sağlığı, çalışma olanakları açısından sürekli desteklenmekte ve dikkate alınmaktadır (3) Enstitümüzde çalışanların sağlığı ile ilgili hizmetler (işyeri hekimi, hemşire, revir, ambulans vb.) yeterlidir (4) Enstitümüzde temizlik hizmetleri yeterlidir (5) Çalışma ortamında güvenlik önlemleri alınmaktadır (yangın, su baskını, hırsızlık, elektrik kaçakları vb.).
Yetkinlik ve Performans Yönetimi	(6) En iyi kişisel motivasyon araçlarından birinin kişinin yaptığı işin kalitesi olduğunu düşünüyorum. (7) Bana verilen görevlerle bölüm/birim hedefleri arasında uyum vardır. (8) Yaptığım işi; eğitimime, yetenek ve becerilerime uygun buluyorum. (9) Performans değerlendirme adil ve objektif bir şekilde yapılmaktadır (12) Enstitümüzde vizyon, misyon ve değerler bilinmektedir. (13) Enstitümüzde takdir ve ödüllendirme sistemi adil ve objektif bir şekilde yapılmaktadır.
Motivasyon ve Yetkilendirme	(10) Yaptığım işle ilgili inisiyatif kullanabiliyorum
Etkili İletişim	(14) Çalışanlar bir üst yöneticisine kolaylıkla ulaşılabilir (16) Bölüm/birimler arasında etkili bir iletişim bulunmaktadır (17) Enstitünün sağladığı sosyal aktiviteler yeterlidir.
Liderlik ve yönetim	(19) Bilgi ve deneyimini bizimle paylaşır (20) Yaptığımız işi takdir eder (21) Tutum ve davranışları ile örnek olur (22) Karşılaşılan sorunlar karşısında bize karşı açık fikirli, yapıcı yaklaşır ve sorunları tartışarak çözer (24) Bölüm/birim başarılarını bizimle paylaşır (25) Bölümümüzdeki/birimimizdeki iş paylaşımını objektif bir şekilde yapar (26) Yaptığım işle ilgili inisiyatif kullanabilme ortamı sağlar
Tatmin, katılım ve bağlılık	(11) Tüm çalışanlarımızda tasarruf bilinci vardır (15) Öneri ve şikâyetlerimiz objektif olarak değerlendirir. (18) Enstitünün sağladığı sosyal aktivitelere katılım sağlarım. (23) Birey olarak önemseydiğini hissediyorum
Eğitim ve kariyer geliştirme	(27) Çalışanların gelişimini sağlamak için eğitimler yapılır. (28) Ekip çalışmaları teşvik edilir (29) Çalışanlar için kariyer gelişim fırsatları sağlanır

### 3. TEKNİK ÇALIŞANLAR İÇİN 2022 YILI SONUÇLARI

Teknik Çalışanlar		Kesinlikle katılmıyorum		katılmıyorum		kararsızım		katılıyorum		Kesinlikle katılıyorum		Toplam Kişi	Arit. Ort.	Memnu. Oranı %
		Kişi	%	Kişi	%	Kişi	%	Kişi	%	Kişi	%			
<b>Çalışma Koşulları</b>														
1	Çalıştığım ortam sağlık koşullarına uygun olup, işin kolay ve rahat yapılabilmesini sağlamaktadır.	3	5,17	9	15,52	18	31,03	15	25,86	13	22,41	58	3,45	68,97
2	Enstitümüzde personelin bedensel ve ruhsal sağlığı çalışma olanakları açısından sürekli desteklenmekte ve dikkate alınmaktadır.	13	22,41	13	22,41	20	34,48	8	13,79	4	6,90	58	2,60	52,07
3	Enstitümüzde çalışanların sağlığı ile ilgili hizmetler kamu standartları açısından yeterlidir.	5	8,62	7	12,07	26	44,83	13	22,41	7	12,07	58	3,17	63,45
4	Enstitümüzde temizlik hizmetleri yeterlidir.	8	13,79	13	22,41	19	32,76	10	17,24	8	13,79	58	2,95	58,97
5	Çalışma ortamında güvenlik önlemleri alınmaktadır (yangın, su baskını, hırsızlık, elektrik kaçakları vb.).	3	5,17	5	8,62	16	27,59	24	41,38	10	17,24	58	3,57	71,38
<b>Yetkinlik ve Performans Yönetimi</b>														
6	En iyi kişisel motivasyon araçlarından birinin kişinin yaptığı işin kalitesi olduğunu düşünüyorum.	3	5,17	2	3,45	5	8,62	21	36,21	27	46,55	58	4,16	83,10
7	Bana verilen görevlerle bölüm/birim hedefleri arasında uyum vardır.	7	12,07	5	8,62	17	29,31	13	22,41	16	27,59	58	3,45	68,97
8	Yaptığım işi; eğitimime, yetenek ve becerilerime uygun buluyorum.	9	15,52	5	8,62	9	15,52	19	32,76	16	27,59	58	3,48	69,66
9	Performans değerlendirme adil ve objektif bir şekilde yapılmaktadır.	12	20,69	14	24,14	14	24,14	13	22,41	5	8,62	58	2,74	54,83
12	Enstitümüzde vizyon, misyon ve değerlerini biliyorum.	4	6,90	2	3,45	5	8,62	28	48,28	19	32,76	58	3,97	79,31
13	Enstitümüzde takdir ve ödüllendirme sistemi adil ve objektif bir şekilde yapılmaktadır.	18	31,03	15	25,86	11	18,97	12	20,69	2	3,45	58	2,40	47,93
<b>Motivasyon ve Yetkilendirme</b>														
10	Yaptığım işle ilgili inisiyatif kullanabiliyorum.	10	17,24	11	18,97	16	27,59	16	27,59	5	8,62	58	2,91	58,28

<b>Etkili İletişim</b>															
14	Çalışanlar bir üst yöneticisine kolaylıkla ulaşılabilir.	5	8,62	8	13,79	12	20,69	13	22,41	20	34,48	58	3,60	72,07	
16	Bölüm/birimler arasında etkili bir iletişim bulunmaktadır.	13	22,41	10	17,24	17	29,31	13	22,41	5	8,62	58	2,78	55,52	
17	Enstitünün sağladığı sosyal aktiviteler yeterlidir.	21	36,21	19	32,76	12	20,69	4	6,90	2	3,45	58	2,09	41,72	
<b>Liderlik ve yönetim</b>															
19	Bilgi ve deneyimini bizimle paylaşır.	9	15,52	8	13,79	7	12,07	20	34,48	14	24,14	58	3,38	67,59	
20	Yaptığımız işi takdir eder.	10	17,24	9	15,52	12	20,69	16	27,59	11	18,97	58	3,16	63,10	
21	Tutum ve davranışları ile örnek olur.	8	13,79	11	18,97	12	20,69	17	29,31	10	17,24	58	3,17	63,45	
22	Karşılaşılan sorunlar karşısında bize karşı açık fikirli, yapıcı yaklaşır ve sorunları tartışarak çözer.	8	13,79	11	18,97	12	20,69	18	31,03	9	15,52	58	3,16	63,10	
24	Bölüm/birim başarılarını bizlerle paylaşır.	6	10,34	11	18,97	11	18,97	17	29,31	13	22,41	58	3,34	66,90	
25	Bölümümüzdeki/birimimizdeki iş paylaşımını objektif bir şekilde yapar.	11	18,97	9	15,52	13	22,41	18	31,03	7	12,07	58	3,02	60,34	
26	Yaptığım işle ilgili inisiyatif kullanabilme ortamı sağlar.	9	15,52	8	13,79	15	25,86	15	25,86	11	18,97	58	3,19	63,79	
<b>Tatmin ve Bağlılık</b>															
11	Tüm çalışanlarımızda tasarruf bilinci vardır.	8	13,79	12	20,69	26	44,83	9	15,52	3	5,17	58	2,78	55,52	
15	Öneri ve şikâyetlerimiz objektif olarak değerlendirir.	14	24,14	10	17,24	12	20,69	16	27,59	6	10,34	58	2,83	56,55	
18	Enstitünün sağladığı sosyal aktivitelere katılım sağlarım.	7	12,07	4	6,90	25	43,10	14	24,14	8	13,79	58	3,21	64,14	
23	Birey olarak önemsemişimi hissediyorum.	11	18,97	9	15,52	10	17,24	17	29,31	11	18,97	58	3,14	62,76	
<b>Eğitim ve Kariyer Geliştirme</b>															
27	Çalışanların gelişimini sağlamak için eğitimler yapılır.	14	24,14	11	18,97	16	27,59	13	22,41	4	6,90	58	2,69	53,79	
28	Ekip çalışmaları teşvik edilir	14	24,14	11	18,97	12	20,69	17	29,31	4	6,90	58	2,76	55,17	
29	Çalışanlar için kariyer gelişim fırsatları sağlanır.	16	27,59	10	17,24	11	18,97	19	32,76	2	3,45	58	2,67	53,45	
													<b>Anket Geneli</b>	<b>3,10</b>	<b>61,93</b>



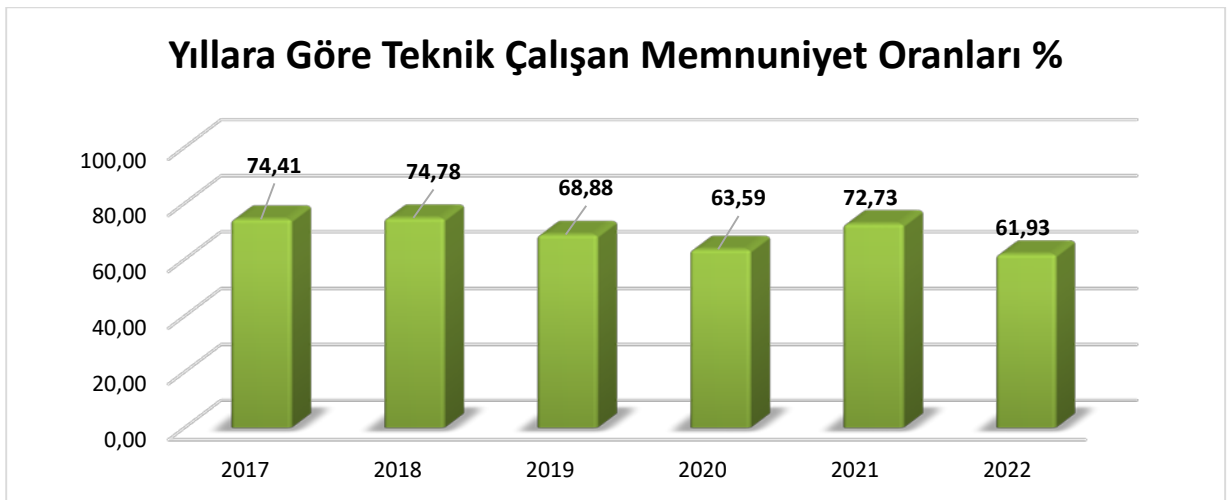
### 3.1. En Yüksek Memnuniyet Oranına Sahip 3 Önerme

2022			2021				
Teknik Çalışanlar	Aritmetik Ortalama	Memnuniyet %	Teknik Çalışanlar	Aritmetik Ortalama	Memnuniyet %		
6	En iyi kişisel motivasyon araçlarından birinin kişinin yaptığı işin kalitesi olduğunu düşünüyorum.	4,16	83,10	6	En iyi kişisel motivasyon araçlarından birinin kişinin yaptığı işin kalitesi olduğunu düşünüyorum.	4,43	88,63
12	Enstitümüzde vizyon, misyon ve değerlerini biliyorum.	3,97	79,31	14	Çalışanlar bir üst yöneticisine kolaylıkla ulaşılabilir.	4,43	88,63
14	Çalışanlar bir üst yöneticisine kolaylıkla ulaşılabilir.	3,60	72,07	4	Enstitümüzde temizlik hizmetleri yeterlidir.	4,37	87,45

### 3.2. En Düşük Memnuniyet Oranına Sahip 3 Önerme

2022			2021				
Teknik Çalışanlar	Aritmetik Ortalama	Memnuniyet %	Teknik Çalışanlar	Aritmetik Ortalama	Memnuniyet %		
2	Enstitümüzde personelin bedensel ve ruhsal sağlığı çalışma olanakları açısından sürekli desteklenmekte ve dikkate alınmaktadır.	2,60	52,07	16	Bölüm/birimler arasında etkili bir iletişim bulunmaktadır.	3,14	62,80
13	Enstitümüzde takdir ve ödüllendirme sistemi adil ve objektif bir şekilde yapılmaktadır.	2,40	47,93	11	Tüm çalışanlarımızda tasarruf bilinci vardır.	3,02	60,40
17	Enstitünün sağladığı sosyal aktiviteler yeterlidir.	2,09	41,72	17	Enstitünün sağladığı sosyal aktiviteler yeterlidir.	2,38	47,60

### 3.3. Yıllara Göre Teknik Çalışan Memnuniyet Oranları %



#### 4. İDARİ ÇALIŞANLAR İÇİN 2022 YILI SONUÇLARI

İdari Çalışanlar		Kesinlikle katılmıyorum		katılmıyorum		kararsızım		katılıyorum		kesinlikle katılıyorum		Top. Kişi	Arit. Ort.	Mem. Oranı %
		Kişi	%	Kişi	%	Kişi	%	Kişi	%	Kişi	%			
<b>Çalışma Koşulları</b>														
1	Çalıştığım ortam sağlık koşullarına uygun olup, işin kolay ve rahat yapılabilmesini sağlamaktadır.	0	0,00	4	14,29	10	35,71	5	17,86	9	32,14	28	3,68	73,57
2	Enstitümüzde personelin bedensel ve ruhsal sağlığı çalışma olanakları açısından sürekli desteklenmekte ve dikkate alınmaktadır.	5	17,86	5	17,86	4	14,29	8	28,57	6	21,43	28	3,18	63,57
3	Enstitümüzde çalışanların sağlığı ile ilgili hizmetler kamu standartları açısından yeterlidir.	2	7,14	4	14,29	7	25,00	9	32,14	6	21,43	28	3,46	69,29
4	Enstitümüzde temizlik hizmetleri yeterlidir.	2	7,14	1	3,57	5	17,86	9	32,14	11	39,29	28	3,93	78,57
5	Çalışma ortamında güvenlik önlemleri alınmaktadır (yangın, su baskını, hırsızlık, elektrik kaçakları vb.).	1	3,57	2	7,14	7	25,00	8	28,57	10	35,71	28	3,86	77,14
<b>Yetkinlik ve Performans Yönetimi</b>														
6	En iyi kişisel motivasyon araçlarından birinin kişinin yaptığı işin kalitesi olduğunu düşünüyorum.	1	3,57	0	0,00	5	17,86	8	28,57	14	50,00	28	4,21	84,29
7	Bana verilen görevlerle bölüm/birimim hedefleri arasında uyum vardır.	2	7,14	0	0,00	6	21,43	10	35,71	10	35,71	28	3,93	78,57
8	Yaptığım işi; eğitimime, yetenek ve becerilerime uygun buluyorum.	1	3,57	4	14,29	4	14,29	5	17,86	14	50,00	28	3,96	79,29
9	Performans değerlendirme adil ve objektif bir şekilde yapılmaktadır.	3	10,71	6	21,43	5	17,86	4	14,29	10	35,71	28	3,43	68,57
12	Enstitümüzde vizyon, misyon ve değerlerini biliyorum.	1	3,57	1	3,57	7	25,00	7	25,00	12	42,86	28	4,00	80,00
13	Enstitümüzde takdir ve ödüllendirme sistemi adil ve objektif bir şekilde yapılmaktadır.	4	14,29	4	14,29	8	28,57	6	21,43	6	21,43	28	3,21	64,29
<b>Motivasyon ve Yetkilendirme</b>														
10	Yaptığım işle ilgili inisiyatif kullanabiliyorum.	4	14,29	3	10,71	9	32,14	7	25,00	5	17,86	28	3,21	64,29
<b>Etkili İletişim</b>														
14	Çalışanlar bir üst yöneticisine kolaylıkla ulaşılabilir.	2	7,14	2	7,14	2	7,14	10	35,71	12	42,86	28	4,00	80,00
16	Bölüm/birimler arasında etkili bir iletişim bulunmaktadır.	4	14,29	1	3,57	11	39,29	6	21,43	6	21,43	28	3,32	66,43
17	Enstitünün sağladığı sosyal aktiviteler yeterlidir.	8	28,57	5	17,86	6	21,43	4	14,29	5	17,86	28	2,75	55,00

<b>Liderlik ve yönetim</b>														
19	Bilgi ve deneyimini bizimle paylaşır.	2	7,14	1	3,57	4	14,29	8	28,57	13	46,43	28	4,04	80,71
20	Yaptığımız işi takdir eder.	3	10,71	1	3,57	5	17,86	8	28,57	11	39,29	28	3,82	76,43
21	Tutum ve davranışları ile örnek olur.	3	10,71	1	3,57	5	17,86	9	32,14	10	35,71	28	3,79	75,71
22	Karşılaşılan sorunlar karşısında bize karşı açık fikirli, yapıcı yaklaşır ve sorunları tartışarak çözer.	2	7,14	1	3,57	6	21,43	10	35,71	9	32,14	28	3,82	76,43
24	Bölüm/birim başarılarını bizlerle paylaşır.	3	10,71	1	3,57	8	28,57	8	28,57	8	28,57	28	3,61	72,14
25	Bölümümüzdeki/birimimizdeki iş paylaşımını objektif bir şekilde yapar.	2	7,14	1	3,57	4	14,29	9	32,14	12	42,86	28	4,00	80,00
26	Yaptığım işle ilgili inisiyatif kullanabilme ortamı sağlar.	3	10,71	1	3,57	11	39,29	5	17,86	8	28,57	28	3,50	70,00
<b>Tatmin ve Bağlılık</b>														
11	Tüm çalışanlarımızda tasarruf bilinci vardır.	5	17,86	6	21,43	11	39,29	3	10,71	3	10,71	28	2,75	55,00
15	Öneri ve şikâyetlerimiz objektif olarak değerlendirir.	2	7,14	4	14,29	5	17,86	10	35,71	7	25,00	28	3,57	71,43
18	Enstitünün sağladığı sosyal aktivitelere katılım sağlarım.	7	25,00	1	3,57	6	21,43	5	17,86	9	32,14	28	3,29	65,71
23	Birey olarak önemsemediğimi hissediyorum.	2	7,14	2	7,14	5	17,86	7	25,00	12	42,86	28	3,89	77,86
<b>Eğitim ve Kariyer Geliştirme</b>														
27	Çalışanların gelişimini sağlamak için eğitimler yapılır.	5	17,86	3	10,71	9	32,14	2	7,14	9	32,14	28	3,25	65,00
28	Ekip çalışmaları teşvik edilir	3	10,71	3	10,71	7	25,00	5	17,86	10	35,71	28	3,57	71,43
29	Çalışanlar için kariyer gelişim fırsatları sağlanır.	3	10,71	3	10,71	10	35,71	3	10,71	9	32,14	28	3,43	68,57
												<b>Anket Geneli</b>	<b>3,60</b>	<b>72,04</b>

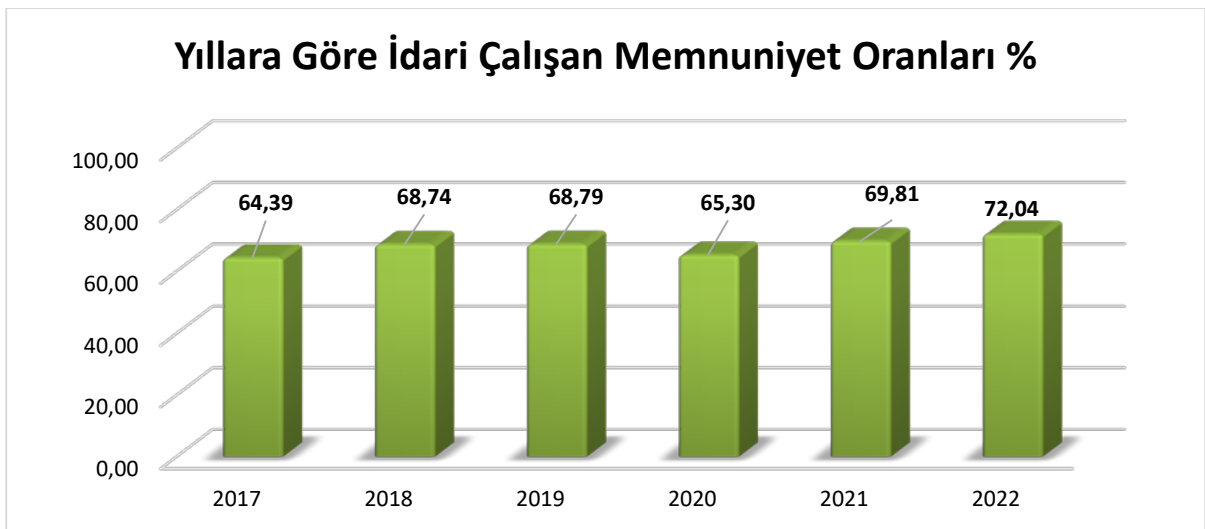
#### 4.1. En Yüksek Memnuniyet Oranına Sahip 3 Önerme

2022			2021				
İdari Çalışanlar		Aritmetik Ortalama	Memnuniyet %	İdari Çalışanlar		Aritmetik Ortalama	Memnuniyet %
6	En iyi kişisel motivasyon araçlarından birinin kişinin yaptığı işin kalitesi olduğunu düşünüyorum.	4,21	84,29	4	Enstitümüzde temizlik hizmetleri yeterlidir.	4,50	90,00
19	Bilgi ve deneyimini bizimle paylaşır.	4,04	80,71	8	Yaptığım işi; eğitimime, yetenek ve becerilerime uygun buluyorum.	4,44	88,89
12	Enstitümüzde vizyon, misyon ve değerlerini biliyorum.	4,00	80,00	12	Enstitümüzde vizyon, misyon ve değerlerini biliyorum.	4,37	87,41

#### 4.2. En Düşük Memnuniyet Oranına Sahip 3 Önerme

2022			2021				
İdari Çalışanlar		Aritmetik Ortalama	Memnuniyet %	İdari Çalışanlar		Aritmetik Ortalama	Memnuniyet %
2	Enstitümüzde personelin bedensel ve ruhsal sağlığı çalışma olanakları açısından sürekli desteklenmekte ve dikkate alınmaktadır.	3,18	63,57	17	Enstitünün sağladığı sosyal aktiviteler yeterlidir.	4	14,81
27	Çalışanların gelişimini sağlamak için eğitimler yapılır.	2,75	55,00	27	Çalışanların gelişimini sağlamak için eğitimler yapılır.	3	11,11
28	Ekip çalışmaları teşvik edilir	2,75	55,00	28	Ekip çalışmaları teşvik edilir	3	11,11

#### 4.3. Yıllara Göre İdari Çalışan Memnuniyet Oranları %



## 5. LABORATUVAR ÇALIŞANLARI İÇİN 2022 YILI SONUÇLARI

Laboratuvar Çalışanlar		Kesinlikle Katılmıyorum		Katılmıyorum		Kararsızım		Katılıyorum		Kesinlikle Katılıyorum		Toplam Kişi	Arit. Ort.	Mem. Oranı %
		Kişi	%	Kişi	%	Kişi	%	Kişi	%	Kişi	%			
<b>Çalışma Koşulları</b>														
1	Çalıştığım ortam sağlık koşullarına uygun olup, işin kolay ve rahat yapılabilmesini sağlamaktadır.	1	4,35	3	13,04	6	26,09	12	52,17	1	4,35	23	3,39	67,83
2	Enstitümüzde personelin bedensel ve ruhsal sağlığı çalışma olanakları açısından sürekli desteklenmekte ve dikkate alınmaktadır.	3	13,04	7	30,43	8	34,78	4	17,39	1	4,35	23	2,70	53,91
3	Enstitümüzde çalışanların sağlığı ile ilgili hizmetler kamu standartları açısından yeterlidir.	1	4,35	5	21,74	10	43,48	6	26,09	1	4,35	23	3,04	60,87
4	Enstitümüzde temizlik hizmetleri yeterlidir.	6	26,09	4	17,39	8	34,78	3	13,04	2	8,70	23	2,61	52,17
5	Çalışma ortamında güvenlik önlemleri alınmaktadır (yangın, su baskını, hırsızlık, elektrik kaçakları vb.).	1	4,35	0	0,00	4	17,39	16	69,57	2	8,70	23	3,78	75,65
<b>Yetkinlik ve Performans Yönetimi</b>														
6	En iyi kişisel motivasyon araçlarından birinin kişinin yaptığı işin kalitesi olduğunu düşünüyorum.	0	0,00	0	0,00	4	17,39	11	47,83	8	34,78	23	4,17	83,48
7	Bana verilen görevlerle bölüm/birim hedefleri arasında uyum vardır.	0	0,00	1	4,35	7	30,43	11	47,83	4	17,39	23	3,78	75,65
8	Yaptığım işi; eğitimime, yetenek ve becerilerime uygun buluyorum.	0	0,00	0	0,00	2	8,70	12	52,17	9	39,13	23	4,30	86,09
9	Performans değerlendirme adil ve objektif bir şekilde yapılmaktadır.	0	0,00	5	21,74	13	56,52	3	13,04	2	8,70	23	3,09	61,74
12	Enstitümüzde vizyon, misyon ve değerlerini biliyorum.	0	0,00	0	0,00	5	21,74	13	56,52	5	21,74	23	4,00	80,00
13	Enstitümüzde takdir ve ödüllendirme sistemi adil ve objektif bir şekilde yapılmaktadır.	3	13,04	5	21,74	12	52,17	2	8,70	1	4,35	23	2,70	53,91
<b>Motivasyon ve Yetkilendirme</b>														
10	Yaptığım işle ilgili inisiyatif kullanabiliyorum.	1	4,35	1	4,35	8	34,78	9	39,13	4	17,39	23	3,61	72,17
<b>Etkili İletişim</b>														
14	Çalışanlar bir üst yöneticisine kolaylıkla ulaşılabilir.	1	4,35	0	0,00	5	21,74	8	34,78	9	39,13	23	4,04	80,87
16	Bölüm/birimler arasında etkili bir iletişim bulunmaktadır.	0	0,00	2	8,70	13	56,52	4	17,39	4	17,39	23	3,43	68,70
17	Enstitünün sağladığı sosyal aktiviteler yeterlidir.	3	13,04	7	30,43	11	47,83	2	8,70	0	0,00	23	2,52	50,43

Liderlik ve yönetim														
19	Bilgi ve deneyimini bizimle paylaşır.	0	0,00	0	0,00	5	21,74	6	26,09	12	52,17	23	4,30	86,09
20	Yaptığımız işi takdir eder.	0	0,00	3	13,04	4	17,39	5	21,74	11	47,83	23	4,04	80,87
21	Tutum ve davranışları ile örnek olur.	0	0,00	4	17,39	2	8,70	5	21,74	12	52,17	23	4,09	81,74
22	Karşılaşılan sorunlar karşısında bize karşı açık fikirli, yapıcı yaklaşır ve sorunları tartışarak çözer.	2	8,70	1	4,35	4	17,39	4	17,39	12	52,17	23	4,00	80,00
24	Bölüm/birim başarılarını bizlerle paylaşır.	1	4,35	2	8,70	6	26,09	4	17,39	10	43,48	23	3,87	77,39
25	Bölümümüzdeki/birimimizdeki iş paylaşımını objektif bir şekilde yapar.	0	0,00	1	4,35	9	39,13	4	17,39	9	39,13	23	3,91	78,26
26	Yaptığım işle ilgili inisiyatif kullanabilme ortamı sağlar.	2	8,70	0	0,00	4	17,39	6	26,09	11	47,83	23	4,04	80,87
<b>Tatmin ve Bağlılık</b>														
11	Tüm çalışanlarımızda tasarruf bilinci vardır.	0	0,00	5	21,74	9	39,13	4	17,39	5	21,74	23	3,39	67,83
15	Öneri ve şikâyetlerimiz objektif olarak değerlendirir.	1	4,35	5	21,74	9	39,13	6	26,09	2	8,70	23	3,13	62,61
18	Enstitünün sağladığı sosyal aktivitelere katılım sağlarım.	0	0,00	1	4,35	13	56,52	7	30,43	2	8,70	23	3,43	68,70
23	Birey olarak önemseyemediğimi hissediyorum.	3	13,04	0	0,00	7	30,43	3	13,04	10	43,48	23	3,74	74,78
<b>Eğitim ve Kariyer Geliştirme</b>														
27	Çalışanların gelişimini sağlamak için eğitimler yapılır.	0	0,00	0	0,00	6	26,09	11	47,83	6	26,09	23	4,00	80,00
28	Ekip çalışmaları teşvik edilir	2	8,70	0	0,00	6	26,09	11	47,83	4	17,39	23	3,65	73,04
29	Çalışanlar için kariyer gelişim fırsatları sağlanır.	1	4,35	3	13,04	10	43,48	7	30,43	2	8,70	23	3,26	65,22
												<b>Anket Geneli</b>	<b>3,59</b>	<b>71,75</b>

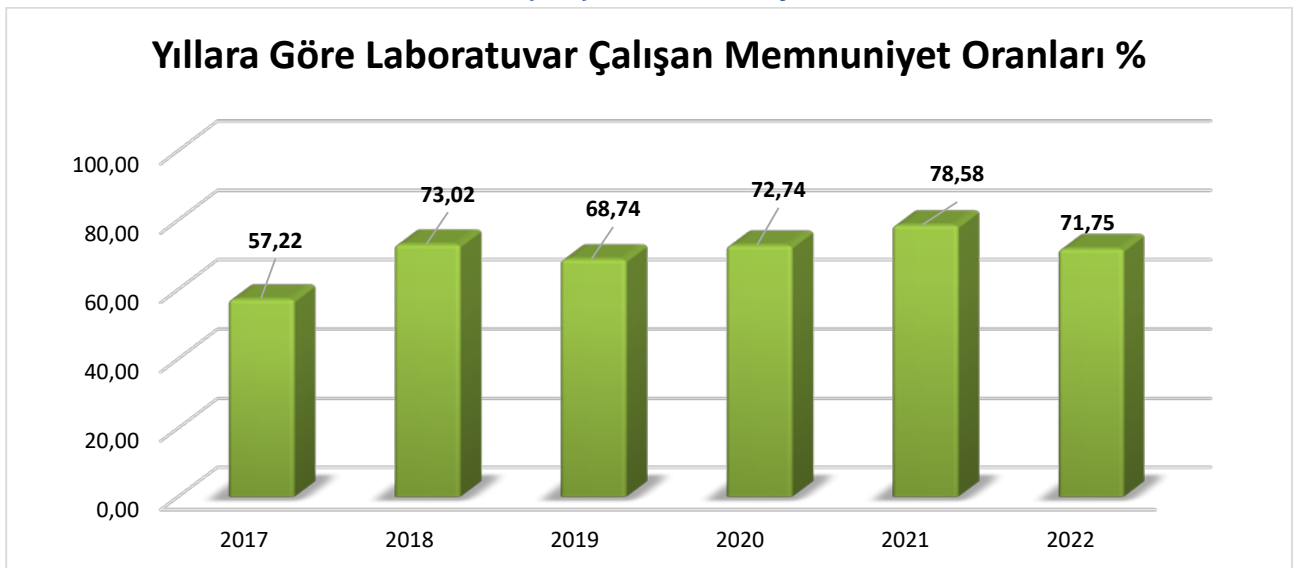
### 5.1. En Yüksek Memnuniyet Oranına Sahip 3 Önerme

2022				2021		
Laboratuvar Çalışanları		Aritmetik Ortalama	Memnuniyet %	Laboratuvar Çalışanları		Memnuniyet %
8	Yaptığım işi; eğitimime, yetenek ve becerilerime uygun buluyorum.	4,30	86,09	8	Yaptığım işi; eğitimime, yetenek ve becerilerime uygun buluyorum.	87,27
19	Bilgi ve deneyimini bizimle paylaşır.	4,30	86,09	14	Çalışanlar bir üst yöneticisine kolaylıkla ulaşılabilir.	86,36
6	En iyi kişisel motivasyon araçlarından birinin kişinin yaptığı işin kalitesi olduğunu düşünüyorum.	4,17	83,48	6	En iyi kişisel motivasyon araçlarından birinin kişinin yaptığı işin kalitesi olduğunu düşünüyorum.	86,36

### 5.2. En Düşük Memnuniyet Oranına Sahip 3 Önerme

2022				2021		
Laboratuvar Çalışanları		Aritmetik Ortalama	Memnuniyet %	Laboratuvar Çalışanları		Memnuniyet %
13	Enstitümüzde takdir ve ödüllendirme sistemi adil ve objektif bir şekilde yapılmaktadır.	2,70	53,91	29	Çalışanlar için kariyer gelişim fırsatları sağlanır.	69,09
4	Enstitümüzde temizlik hizmetleri yeterlidir.	2,61	52,17	13	Enstitümüzde takdir ve ödüllendirme sistemi adil ve objektif bir şekilde yapılmaktadır.	63,64
17	Enstitünün sağladığı sosyal aktiviteler yeterlidir.	2,52	50,43	17	Enstitünün sağladığı sosyal aktiviteler yeterlidir.	56,19

### 5.3. Yıllara Göre Laboratuvar Çalışan Memnuniyet Oranları %



## 6. YARDIMCI ÇALIŞANLAR İÇİN 2022 YILI SONUÇLARI

Yardımcı Çalışanlar		Kesinlikle Katılmıyorum		Katılmıyorum		Kararsızım		Katılıyorum		Kesinlikle Katılıyorum		Toplam Kişi	Arit. Ort.	Mem. Oranı %
		Kişi	%	Kişi	%	Kişi	%	Kişi	%	Kişi	%			
<b>Çalışma Koşulları</b>														
1	Çalıştığım ortam sağlık koşullarına uygun olup, işin kolay ve rahat yapılabilmesini sağlamaktadır.	4	12,90	6	19,35	5	16,13	4	12,90	12	38,71	31	3,45	69,03
2	Enstitümüzde personelin bedensel ve ruhsal sağlığı çalışma olanakları açısından sürekli desteklenmekte ve dikkate alınmaktadır.	5	16,13	5	16,13	6	19,35	8	25,81	7	22,58	31	3,23	64,52
3	Enstitümüzde çalışanların sağlığı ile ilgili hizmetler kamu standartları açısından yeterlidir.	8	25,81	5	16,13	7	22,58	7	22,58	4	12,90	31	2,81	56,13
4	Enstitümüzde temizlik hizmetleri yeterlidir.	2	6,45	7	22,58	6	19,35	7	22,58	9	29,03	31	3,45	69,03
5	Çalışma ortamında güvenlik önlemleri alınmaktadır (yangın, su baskını, hırsızlık, elektrik kaçakları vb.).	5	16,13	4	12,90	4	12,90	6	19,35	12	38,71	31	3,52	70,32
<b>Yetkinlik ve Performans Yönetimi</b>														
6	En iyi kişisel motivasyon araçlarından birinin kişinin yaptığı işin kalitesi olduğunu düşünüyorum.	3	9,68	5	16,13	6	19,35	7	22,58	10	32,26	31	3,52	70,32
7	Bana verilen görevlerle bölüm/birimin hedefleri arasında uyum vardır.	7	22,58	2	6,45	6	19,35	6	19,35	10	32,26	31	3,32	66,45
8	Yaptığım işi; eğitimime, yetenek ve becerilerime uygun buluyorum.	5	16,13	4	12,90	4	12,90	5	16,13	13	41,94	31	3,55	70,97
9	Performans değerlendirme adil ve objektif bir şekilde yapılmaktadır.	5	16,13	3	9,68	7	22,58	3	9,68	13	41,94	31	3,52	70,32
12	Enstitümüzde vizyon, misyon ve değerlerini biliyorum.	4	12,90	2	6,45	6	19,35	10	32,26	9	29,03	31	3,58	71,61
13	Enstitümüzde takdir ve ödüllendirme sistemi adil ve objektif bir şekilde yapılmaktadır.	3	9,68	6	19,35	7	22,58	6	19,35	9	29,03	31	3,39	67,74
<b>Motivasyon ve Yetkilendirme</b>														
10	Yaptığım işle ilgili inisiyatif kullanabiliyorum.	6	19,35	5	16,13	5	16,13	6	19,35	9	29,03	31	3,23	64,52
<b>Etkili İletişim</b>														
14	Çalışanlar bir üst yöneticisine kolaylıkla ulaşılabilir.	2	6,45	8	25,81	4	12,90	3	9,68	14	45,16	31	3,61	72,26
16	Bölüm/birimler arasında etkili bir iletişim bulunmaktadır.	5	16,13	5	16,13	9	29,03	4	12,90	8	25,81	31	3,16	57,96
17	Enstitünün sağladığı sosyal aktiviteler yeterlidir.	6	19,35	8	25,81	6	19,35	5	16,13	6	19,35	31	2,90	57,96



<b>Liderlik ve yönetim</b>														
19	Bilgi ve deneyimini bizimle paylaşır.	5	16,13	6	19,35	6	19,35	3	9,68	11	35,48	31	3,29	65,81
20	Yaptığımız işi takdir eder.	8	25,81	6	19,35	4	12,90	6	19,35	7	22,58	31	2,94	58,71
21	Tutum ve davranışları ile örnek olur.	3	9,68	7	22,58	9	29,03	5	16,13	7	22,58	31	3,19	63,87
22	Karşılaşılan sorunlar karşısında bize karşı açık fikirli, yapıcı yaklaşır ve sorunları tartışarak çözer.	6	19,35	5	16,13	7	22,58	2	6,45	11	35,48	31	3,23	64,52
24	Bölüm/birim başarılarını bizlerle paylaşır.	8	25,81	2	6,45	7	22,58	3	9,68	11	35,48	31	3,23	64,52
25	Bölümümüzdeki/birimimizdeki iş paylaşımını objektif bir şekilde yapar.	5	16,13	5	16,13	5	16,13	5	16,13	11	35,48	31	3,39	67,74
26	Yaptığım işle ilgili inisiyatif kullanabilme ortamı sağlar.	3	9,68	6	19,35	8	25,81	5	16,13	9	29,03	31	3,35	67,10
<b>Tatmin ve Bağlılık</b>														
11	Tüm çalışanlarımızda tasarruf bilinci vardır.	10	32,26	4	12,90	6	19,35	4	12,90	7	22,58	31	2,81	56,13
15	Öneri ve şikâyetlerimiz objektif olarak değerlendirir.	4	12,90	5	16,13	7	22,58	5	16,13	10	32,26	31	3,39	67,74
18	Enstitünün sağladığı sosyal aktivitelere katılım sağlarım.	4	12,90	6	19,35	8	25,81	5	16,13	8	25,81	31	3,23	64,52
23	Birey olarak önemseydiğimi hissediyorum.	3	9,68	10	32,26	5	16,13	3	9,68	10	32,26	31	3,23	64,52
<b>Eğitim ve Kariyer Geliştirme</b>														
27	Çalışanların gelişimini sağlamak için eğitimler yapılır.	5	16,13	4	12,90	7	22,58	7	22,58	8	25,81	31	3,29	65,81
28	Ekip çalışmaları teşvik edilir	4	12,90	6	19,35	7	22,58	10	32,26	4	12,90	31	3,13	62,58
29	Çalışanlar için kariyer gelişim fırsatları sağlanır.	8	25,81	3	9,68	6	19,35	9	29,03	5	16,13	31	3,00	60,00
												<b>Anket Geneli</b>	<b>3,27</b>	<b>65,45</b>

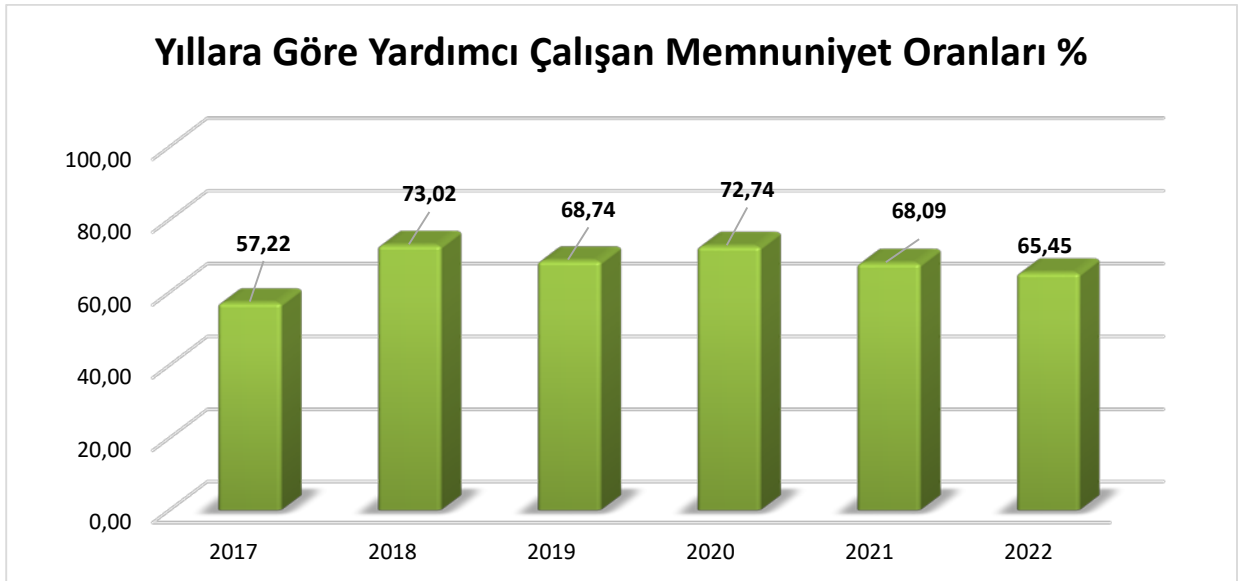
### 6.1. En Yüksek Memnuniyet Oranına Sahip 3 Önerme

2022				2021			
Yardımcı Çalışanlar		Aritmetik Ortalama	Memnuniyet %	Yardımcı Çalışanlar		Aritmetik Ortalama	Memnuniyet %
14	Çalışanlar bir üst yöneticisine kolaylıkla ulaşılabilir.	3,61	72,26	12	Enstitümüzde vizyon, misyon ve değerlerini biliyorum.	4,22	84,38
12	Enstitümüzde vizyon, misyon ve değerlerini biliyorum.	3,58	71,61	6	En iyi kişisel motivasyon araçlarından birinin kişinin yaptığı işin kalitesi olduğunu düşünüyorum.	4,03	80,63
8	Yaptığım işi; eğitimime, yetenek ve becerilerime uygun buluyorum.	3,55	70,97	4	Enstitümüzde temizlik hizmetleri yeterlidir.	3,84	76,88

### 6.2. En Düşük Memnuniyet Oranına Sahip 3 Önerme

2022				2021			
Yardımcı Çalışanlar		Aritmetik Ortalama	Memnuniyet %	Yardımcı Çalışanlar		Aritmetik Ortalama	Memnuniyet %
17	Enstitünün sağladığı sosyal aktiviteler yeterlidir.	2,90	58,06	13	Enstitümüzde takdir ve ödüllendirme sistemi adil ve objektif bir şekilde yapılmaktadır.	2,97	59,38
3	Enstitümüzde çalışanların sağlığı ile ilgili hizmetler kamu standartları açısından yeterlidir.	2,81	56,13	29	Çalışanlar için kariyer gelişim fırsatları sağlanır.	2,88	57,50
11	Tüm çalışanlarımızda tasarruf bilinci vardır.	2,81	56,13	17	Enstitünün sağladığı sosyal aktiviteler yeterlidir.	2,78	55,63

### 6.3. Yıllara Göre Yardımcı Çalışan Memnuniyet Oranları %



## 7. TÜM ÇALIŞANLAR İÇİN 2022 YILI SONUÇLARI

Tüm Çalışanlar		Kesinlikle Katılmıyorum		Katılmıyorum		Kararsızım		Katılıyorum		Kesinlikle katılıyorum		Toplam Kişi	Aritmetik Ortalama	Memnuniyet Oranı %
		Kişi	%	Kişi	%	Kişi	%	Kişi	%	Kişi	%			
<b>Çalışma Koşulları</b>														
1	Çalıştığım ortam sağlık koşullarına uygun olup, işin kolay ve rahat yapılabilmesini sağlamaktadır. *	8	5,71	22	15,71	39	27,86	36	25,71	35	25,00	140	3,49	69,85
2	Enstitümüzde personelin bedensel ve ruhsal sağlığı çalışma olanakları açısından sürekli desteklenmekte ve dikkate alınmaktadır.	26	18,57	30	21,43	38	27,14	28	20,00	18	12,86	140	2,93	58,52
3	Enstitümüzde çalışanların sağlığı ile ilgili hizmetler (işyeri hekimi, hemşire, revir, ambulans vb.) yeterlidir.	16	11,43	21	15,00	50	35,71	35	25,00	18	12,86	140	3,12	62,43
4	Enstitümüzde temizlik hizmetleri yeterlidir.	18	12,86	25	17,86	38	27,14	29	20,71	30	21,43	140	3,23	64,69
5	Çalışma ortamında güvenlik önlemleri alınmaktadır (yangın, su baskını, hırsızlık, elektrik kaçakları vb.).	10	7,14	11	7,86	31	22,14	54	38,57	34	24,29	140	3,68	73,62
<b>Yetkinlik ve Performans Yönetimi</b>														
6	En iyi kişisel motivasyon araçlarından birinin kişinin yaptığı işin kalitesi olduğunu düşünüyorum.	7	5,00	7	5,00	20	14,29	47	33,57	59	42,14	140	4,01	80,30
7	Bana verilen görevlerle bölüm/birim hedefleri arasında uyum vardır.	16	11,43	8	5,71	36	25,71	40	28,57	40	28,57	140	3,62	72,41
8	Yaptığım işi; eğitimime, yetenek ve becerilerime uygun buluyorum.	15	10,71	13	9,29	19	13,57	41	29,29	52	37,14	140	3,82	76,50
9	Performans değerlendirme adil ve objektif bir şekilde yapılmaktadır.	20	14,29	28	20,00	39	27,86	23	16,43	30	21,43	140	3,19	63,87
12	Enstitümüzde vizyon, misyon ve değerlerini biliyorum.	9	6,43	5	3,57	23	16,43	58	41,43	45	32,14	140	3,89	77,73
13	Enstitümüzde takdir ve ödüllendirme sistemi adil ve objektif bir şekilde yapılmaktadır.	28	24,35	5	4,35	38	33,04	26	22,61	18	15,65	115	2,92	58,47
<b>Motivasyon ve Yetkilendirme</b>														
10	Yaptığım işle ilgili inisiyatif kullanabiliyorum.	21	15,00	20	14,29	38	27,14	38	27,14	23	16,43	140	3,24	64,81

<b>Etkili İletişim</b>														
14	Çalışanlar bir üst yöneticisine kolaylıkla ulaşılabilir.	10	7,25	16	11,59	23	16,67	34	24,64	55	39,86	138	3,81	76,30
16	Bölüm/birimler arasında etkili bir iletişim bulunmaktadır.	22	15,71	18	12,86	50	35,71	27	19,29	23	16,43	140	3,17	63,47
17	Enstitünün sağladığı sosyal aktiviteler yeterlidir.	38	27,14	39	27,86	35	25,00	15	10,71	13	9,29	140	2,57	51,31
<b>Liderlik ve yönetim</b>														
19	Bilgi ve deneyimini bizimle paylaşır.	16	11,43	15	10,71	22	15,71	37	26,43	50	35,71	140	3,75	75,05
20	Yaptığımız işi takdir eder.	21	15,00	19	13,57	25	17,86	35	25,00	40	28,57	140	3,49	69,78
21	Tutum ve davranışları ile örnek olur.	14	10,00	23	16,43	28	20,00	36	25,71	39	27,86	140	3,56	71,19
22	Karşılaşılan sorunlar karşısında bize karşı açık fikirli, yapıcı yaklaşır ve sorunları tartışarak çözer.	18	12,86	18	12,86	29	20,71	34	24,29	41	29,29	140	3,55	71,01
24	Bölüm/birim başarılarını bizlerle paylaşır.	18	12,86	16	11,43	32	22,86	32	22,86	42	30,00	140	3,51	70,24
25	Bölümümüzdeki/birimimizdeki iş paylaşımını objektif bir şekilde yapar.	18	12,86	16	11,43	31	22,14	36	25,71	39	27,86	140	3,58	71,59
26	Yaptığım işle ilgili inisiyatif kullanabilme ortamı sağlar.	17	12,14	15	10,71	38	27,14	31	22,14	39	27,86	140	3,52	70,44
<b>Tatmin ve Bağlılık</b>														
11	Tüm çalışanlarımızda tasarruf bilinci vardır.	23	16,43	27	19,29	52	37,14	20	14,29	18	12,86	140	2,93	58,62
15	Öneri ve şikâyetlerimiz objektif olarak değerlendirilir.	21	15,00	24	17,14	33	23,57	37	26,43	25	17,86	140	3,23	64,58
18	Enstitünün sağladığı sosyal aktivitelere katılım sağlarım.	18	12,86	12	8,57	52	37,14	31	22,14	27	19,29	140	3,29	65,77
23	Birey olarak önemsemişimi hissediyorum.	19	13,57	21	15,00	27	19,29	30	21,43	43	30,71	140	3,50	69,98
<b>Eğitim ve Kariyer Geliştirme</b>														
27	Çalışanların gelişimini sağlamak için eğitimler yapılır.	24	17,14	18	12,86	38	27,14	33	23,57	27	19,29	140	3,31	66,15
28	Ekip çalışmaları teşvik edilir	23	16,43	20	14,29	32	22,86	43	30,71	22	15,71	140	3,28	65,56
29	Çalışanlar için kariyer gelişim fırsatları sağlanır.	28	20,00	19	13,57	37	26,43	38	27,14	18	12,86	140	3,09	61,81
												<b>Anket Geneli</b>	<b>3,39</b>	<b>67,79</b>

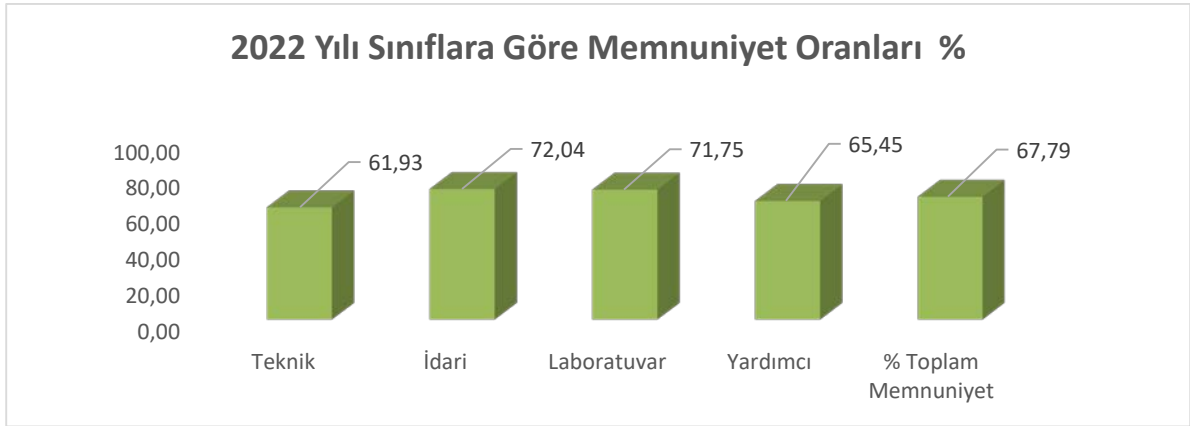
### 7.1. En Yüksek Memnuniyet Oranına Sahip 3 Önerme

2022			2021				
Tüm Çalışanlar	Aritmetik Ortalama	Memnuniyet %	Tüm Çalışanlar	Aritmetik Ortalama	Memnuniyet %		
6	En iyi kişisel motivasyon araçlarından birinin kişinin yaptığı işin kalitesi olduğunu düşünüyorum.	4,01	80,30	12	Enstitümüzde vizyon, misyon ve değerlerini biliyorum.	4,23	84,69
12	Enstitümüzde vizyon, misyon ve değerlerini biliyorum.	3,89	77,73	6	En iyi kişisel motivasyon araçlarından birinin kişinin yaptığı işin kalitesi olduğunu düşünüyorum.	4,20	84,09
8	Yaptığım işi; eğitimime, yetenek ve becerilerime uygun buluyorum.	3,82	76,50	4	Enstitümüzde temizlik hizmetleri yeterlidir.	4,17	83,35

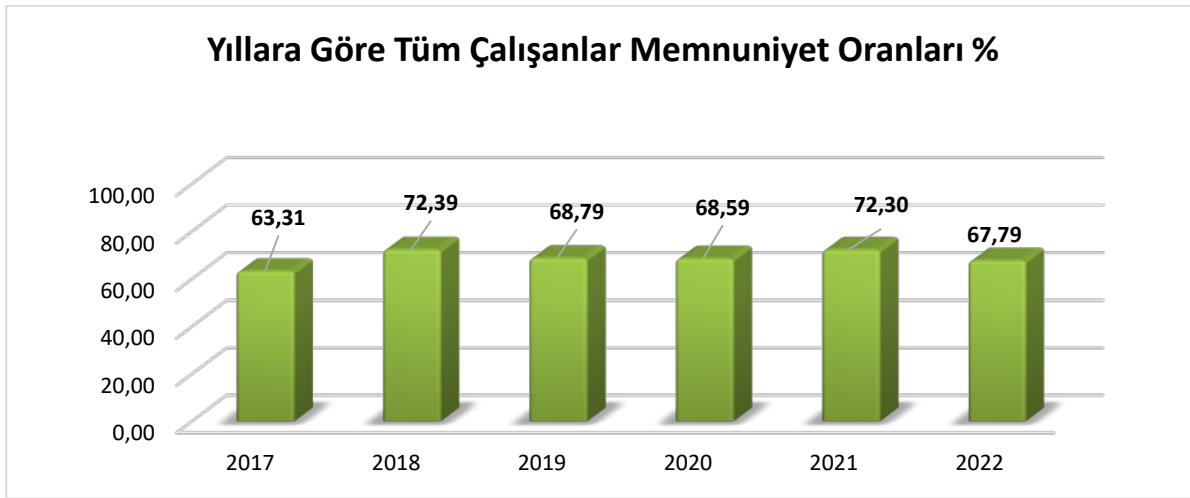
### 7.2. En Düşük Memnuniyet Oranına Sahip 3 Önerme

2022			2021				
Tüm Çalışanlar	Aritmetik Ortalama	Memnuniyet %	Tüm Çalışanlar	Aritmetik Ortalama	Memnuniyet %		
2	Enstitümüzde personelin bedensel ve ruhsal sağlığı çalışma olanakları açısından sürekli desteklenmekte ve dikkate alınmaktadır.	2,93	58,52	29	Çalışanlar için kariyer gelişim fırsatları sağlanır.	3,20	63,93
13	Enstitümüzde takdir ve ödüllendirme sistemi adil ve objektif bir şekilde yapılmaktadır.	2,92	58,47	13	Enstitümüzde takdir ve ödüllendirme sistemi adil ve objektif bir şekilde yapılmaktadır.	3,15	63,01
17	Enstitünün sağladığı sosyal aktiviteler yeterlidir.	2,57	51,31	17	Enstitünün sağladığı sosyal aktiviteler yeterlidir.	2,64	52,82

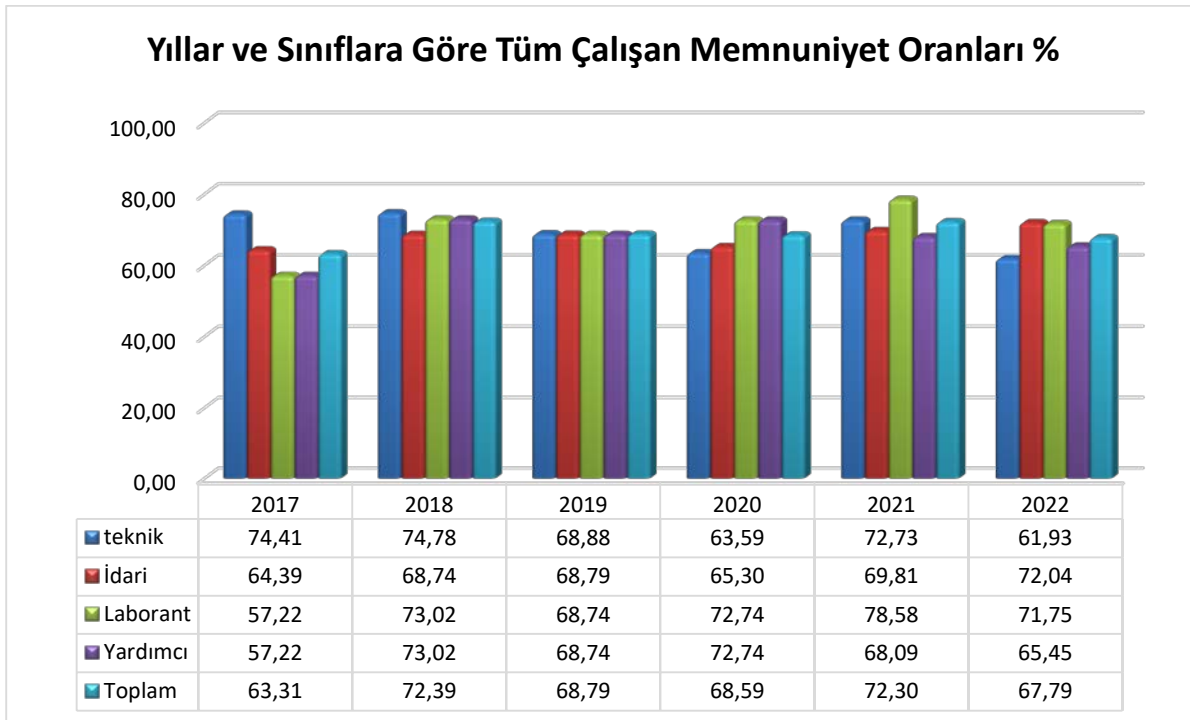
### 7.3. 2022 Yılı Sınıflara Göre Memnuniyet Oranları %



### 7.4. Yıllara Göre Tüm Çalışanlar Memnuniyet Oranları %



### 7.5. Yıllar ve Sınıflara Göre Tüm Çalışan Memnuniyet Oranları %



## 7.6. Gruplara Göre 2022 Yılı Kriter Ortalamaları ve Memnuniyet Düzeyleri

Kriter Ortalamaları	Gruplar (2022)									
	Teknik		İdari		Laboratuvar		Yardımcı		Toplam	
	Aritmetik Ortalama	Memnuniyet Oranı %	Aritmetik Ortalama	Memnuniyet Oranı %	Aritmetik Ortalama	Memnuniyet Oranı %	Aritmetik Ortalama	Memnuniyet Oranı %	Aritmetik Ortalama	Memnuniyet Oranı %
Çalışma Koşulları	3,15	62,97	3,62	72,43	3,10	62,09	3,29	65,81	3,29	65,82
Yetkinlik ve Performans Yönetimi	3,36	67,30	3,79	75,83	3,67	73,48	3,48	69,57	3,58	71,55
Motivasyon ve Yetkilendirme	2,91	58,28	3,21	64,29	3,61	72,17	3,23	64,52	3,24	64,81
İletişim ve Sosyal Faaliyetler	2,82	56,44	3,36	67,14	3,33	66,67	3,23	64,52	3,18	63,69
Liderlik ve Yönetim	3,20	64,04	3,80	75,92	4,04	80,75	3,23	64,61	3,57	71,33
Tatmin, Katılım ve Bağlılık	2,99	59,74	3,38	67,50	3,42	68,48	3,16	63,23	3,24	64,74
Eğitim ve Kariyer Geliştirme	2,71	54,14	3,42	68,33	3,64	72,75	3,14	62,80	3,23	64,51
<b>Anket Geneli</b>	<b>3,10</b>	<b>61,93</b>	<b>3,60</b>	<b>72,04</b>	<b>3,59</b>	<b>71,75</b>	<b>3,27</b>	<b>65,45</b>	<b>3,39</b>	<b>67,79</b>

## 8. HEDEFLER VE İYİLEŞTİRMEYE AÇIK ALANLAR

### 8.1. Hedefler Ve İyileştirmeye Açık Alanlar Tablosu

Anket hedefleri gerçekleşme oranlarının, aşağıdaki yüzdeler baz alınarak artırılması ile belirlenmektedir.

0-49 arası	%5
50-69 arası	%4
70-79 arası	%2
80-100 arası	%1

2022 yılı hedefleri bu oranlara uygun olarak belirlenmiştir. Hedeflenen değer altında kalan önermeler iyileştirmeye açık alanlar olarak görülmektedir. Tablo 9'da belirlenen hedefi yakalayan önermeler yeşil, hedefin altında kalan önermeler kırmızı ile işaretlenmiştir.

Tüm Çalışanlar	2019 Hedefi	2019 Gerçekleşen		2020 Hedefi	2020 Gerçekleşen		2021 Hedefi	2021 Gerçekleşen		2022 Hedefi	2022 Gerçekleşen		2023 Hedefi	
		Aritmetik Ortalama	Memnuniyet Oranı (%)		Aritmetik Ortalama	Memnuniyet Oranı (%)		Aritmetik Ortalama	Memnuniyet Oranı (%)		Aritmetik Ortalama	Memnuniyet Oranı (%)		
<b>Çalışma Koşulları</b>														
1	Çalıştığım ortam sağlık koşullarına uygun olup, işin kolay ve rahat yapılabilmesini sağlamaktadır.*	79,99	3,88	77,66	79,22	4,04	80,81	81,62	3,78	75,50	77,01	3,49	69,85	72,64
2	Enstitümüzde personelin bedensel ve ruhsal sağlığı çalışma olanakları açısından sürekli desteklenmekte ve dikkate alınmaktadır.	69,46	3,18	63,54	66,08	3,20	63,96	66,52	3,37	67,47	70,17	2,93	58,52	60,86
3	Enstitümüzde çalışanların sağlığı ile ilgili hizmetler (işyeri hekimi, hemşire, revir, ambulans vb.) yeterlidir.	67,06	3,64	72,77	74,22	3,62	72,36	73,81	3,70	73,94	75,42	3,12	62,43	64,93
4	Enstitümüzde temizlik hizmetleri yeterlidir.	80,73	3,75	74,92	76,42	3,58	71,55	72,98	4,17	83,35	84,19	3,23	64,69	67,27
5	Çalışma ortamında güvenlik önlemleri alınmaktadır (yangın, su baskını, hırsızlık, elektrik kaçakları vb.).	80,85	3,97	79,44	81,02	3,81	76,15	77,67	3,97	79,34	80,93	3,68	73,62	75,10
	<b>Ortalama</b>	74,29	3,68	73,66	75,14	3,65	72,97	74,43	3,80	75,92	77,44	3,29	65,82	68,45
<b>Yetkinlik ve Performans Yönetimi</b>														
6	En iyi kişisel motivasyon araçlarından birinin kişinin yaptığı işin kalitesi olduğunu düşünüyorum.	91,76	4,13	82,68	83,50	4,19	83,76	84,60	4,20	84,09	84,93	4,01	80,30	81,10
7	Bana verilen görevlerle bölüm/birim hedefleri arasında uyum vardır.	82,51	3,89	77,85	79,40	3,91	78,27	79,84	3,90	77,94	79,50	3,62	72,41	73,86
8	Yaptığım işi; eğitimime, yetenek ve becerilerime uygun buluyorum.	87,37	3,87	77,48	79,03	3,86	77,10	78,64	4,00	80,07	80,87	3,82	76,50	78,03
9	Performans değerlendirme adil ve objektif bir şekilde yapılmaktadır.	69,42	3,17	63,42	65,96	3,10	61,97	64,45	3,43	68,69	71,44	3,19	63,87	66,42
12	Enstitümüzde vizyon, misyon ve değerlerini biliyorum.	73,69	4,33	86,66	87,53	4,13	82,65	83,47	4,23	84,69	85,54	3,89	77,73	79,29
13	Enstitümüzde takdir ve ödüllendirme sistemi adil ve objektif bir şekilde yapılmaktadır.	64,57	3,15	63,01	65,53	2,63	52,67	54,78	3,15	63,01	65,53	2,92	58,47	60,81
	<b>Ortalama</b>	76,41	3,76	75,18	76,69	3,64	72,74	74,19	3,82	76,42	77,95	3,58	71,55	72,98
<b>Motivasyon ve Yetkilendirme</b>														
10	Yaptığım işle ilgili inisiyatif kullanabiliyorum.	73,39	3,51	70,23	71,64	3,67	73,37	74,84	3,67	73,33	74,79	3,24	64,81	67,41
<b>Etkili İletişim</b>														
14	Çalışanlar bir üst yöneticisine kolaylıkla ulaşılabilir.	79,24	3,94	78,85	80,43	3,88	77,52	79,07	4,15	82,93	83,76	3,81	76,30	77,83
16	Bölüm/birimler arasında etkili bir iletişim bulunmaktadır.	70,26	3,43	68,54	71,28	3,39	67,89	70,60	3,48	69,51	72,29	3,17	63,47	66,01
17	Enstitünün sağladığı sosyal aktiviteler yeterlidir.	63,56	3,05	60,96	63,40	2,69	53,90	56,05	2,64	52,82	54,93	2,57	51,31	53,36

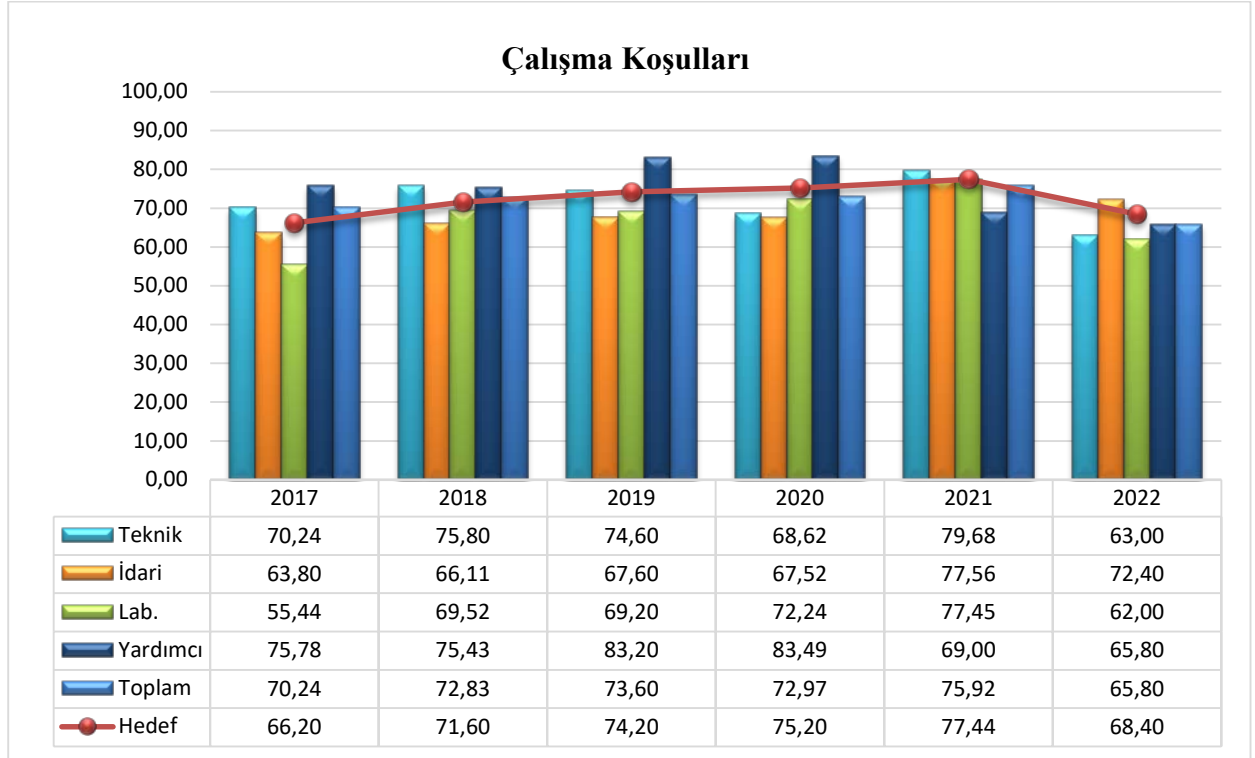


	Ortalama	72,71	3,47	69,45	72,23	3,32	66,43	69,09	3,42	68,42	71,15	3,18	63,69	66,24
	<b>Liderlik ve Yönetim</b>													
19	Bilgi ve deneyimini bizimle paylaşır.	80,24	3,85	77,05	78,59	3,60	72,00	73,44	4,01	80,16	80,96	3,75	75,05	76,55
20	Yaptığımız işi takdir eder.	77,15	3,79	75,80	77,31	3,59	71,86	73,30	3,94	78,89	80,47	3,49	69,78	72,57
21	Tutum ve davranışları ile örnek olur.	78,01	3,75	74,95	76,45	3,51	70,11	71,52	3,85	77,05	78,59	3,56	71,19	72,62
22	Karşılaşılan sorunlar karşısında bize karşı açık fikirli, yapıcı yaklaşır ve sorunları tartışarak çözer.	77,09	3,74	74,78	76,28	3,52	70,36	71,77	3,77	75,42	76,92	3,55	71,01	72,43
24	Bölüm/birim başarılarını bizlerle paylaşır.	78,12	3,78	75,64	77,16	3,63	72,58	74,03	3,77	75,45	76,96	3,51	70,24	71,64
25	Bölümümüzdeki/birimimizdeki iş paylaşımını objektif bir şekilde yapar.	75,29	3,66	73,24	74,71	3,49	69,72	72,51	3,66	73,19	74,65	3,58	71,59	73,02
26	Yaptığım işle ilgili inisiyatif kullanabilme ortamı sağlar.	76,16	3,65	72,96	74,42	3,45	69,02	71,78	3,71	74,28	75,77	3,52	70,44	71,85
	<b>Ortalama</b>	77,20	3,75	74,92	76,42	3,54	70,81	72,22	3,82	76,35	77,87	3,57	71,33	72,75
	<b>Tatmin ve Bağlılık</b>													
11	Tüm çalışanlarımızda tasarruf bilinci vardır.	70,14	3,37	67,48	70,18	3,28	65,59	68,21	3,33	66,54	69,20	2,93	58,62	60,96
15	Öneri ve şikayetlerimiz objektif olarak değerlendirilir.	70,72	3,37	67,37	70,06	3,18	63,52	66,06	3,46	69,18	71,95	3,23	64,58	67,17
18	Enstitünün sağladığı sosyal aktivitelere katılım sağlarım.	76,19	3,49	69,83	72,62	3,39	67,72	70,43	3,53	70,59	72,00	3,29	65,77	68,40
23	Birey olarak önemseydiğimi hissediyorum.	75,90	3,60	71,94	73,38	3,44	68,74	71,49	3,72	74,33	75,81	3,50	69,98	72,78
	<b>Ortalama</b>		<b>3,46</b>	<b>69,15</b>	<b>71,56</b>	<b>3,32</b>	<b>66,39</b>	<b>69,05</b>	<b>3,51</b>	<b>70,16</b>	<b>72,24</b>	<b>3,24</b>	<b>64,74</b>	<b>67,33</b>
	<b>Eğitim ve Kariyer Geliştirme</b>													
27	Çalışanların gelişimini sağlamak için eğitimler yapılır.	75,22	3,63	72,56	74,01	3,42	68,44	71,17	3,45	68,90	71,66	3,31	66,15	68,80
28	Ekip çalışmaları teşvik edilir	72,41	3,48	69,62	72,41	3,40	67,96	70,68	3,55	70,93	72,34	3,28	65,56	68,18
29	Çalışanlar için kariyer gelişim fırsatları sağlanır.	71,72	3,34	66,88	69,55	3,08	61,65	64,12	3,20	63,93	66,49	3,09	61,81	64,28
	<b>Ortalama</b>	73,17	<b>3,48</b>	<b>69,69</b>	<b>72,48</b>	<b>3,30</b>	<b>66,02</b>	<b>68,66</b>	<b>3,40</b>	<b>67,92</b>	<b>70,64</b>	<b>3,23</b>	<b>64,51</b>	<b>67,09</b>
	<b>Anket Geneli</b>	<b>75,05</b>	<b>3,59</b>	<b>71,76</b>	<b>73,73</b>	<b>3,49</b>	<b>69,82</b>	<b>71,78</b>	<b>3,68</b>	<b>73,64</b>	<b>74,58</b>	<b>3,39</b>	<b>67,79</b>	<b>70,51</b>

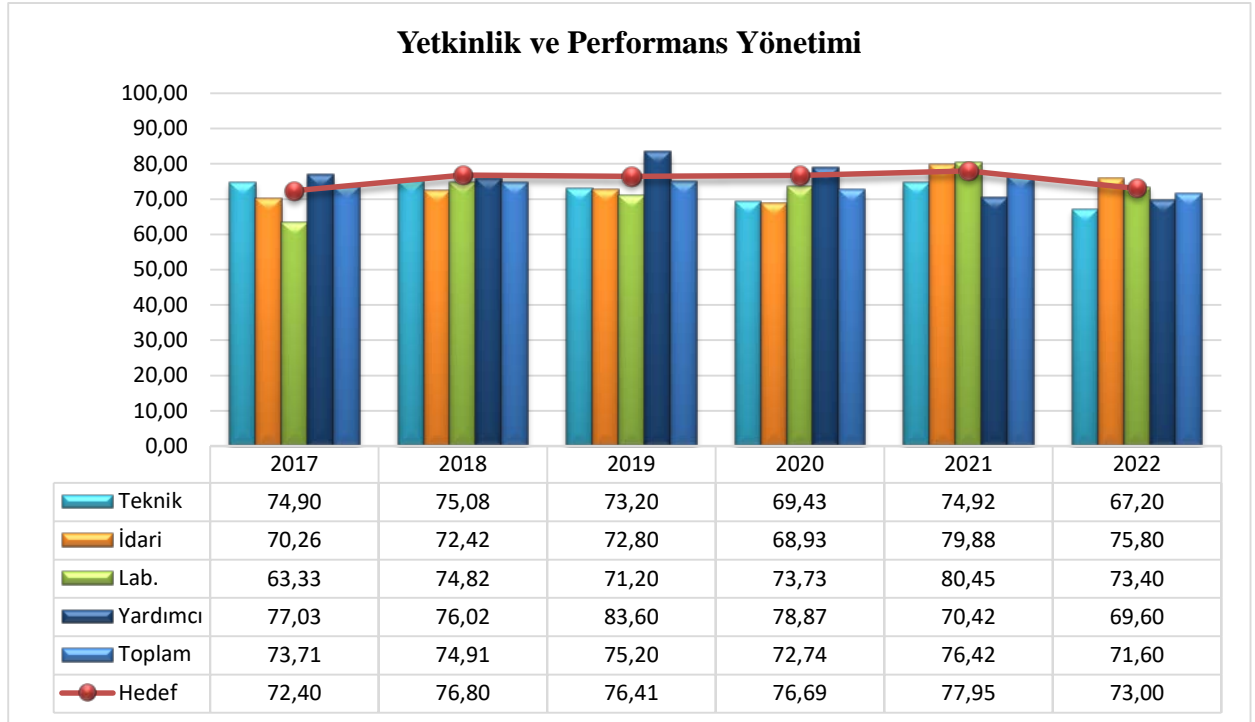
\* Temel göstergeler (misyon ve vizyonumuza ulaştıracak temel veriler)

## 8.2. Geçmiş Dönem Verileri Karşılaştırması

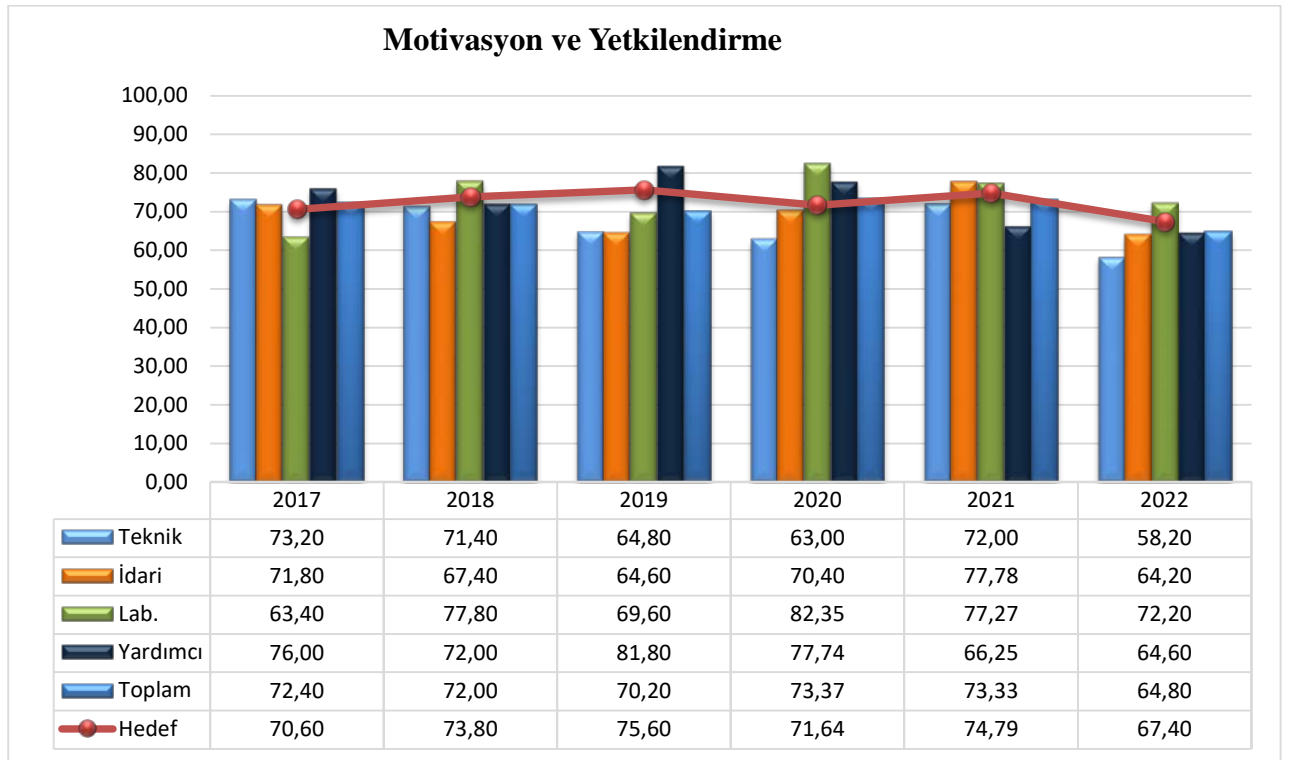
### 8.2.1. Çalışma Koşulları



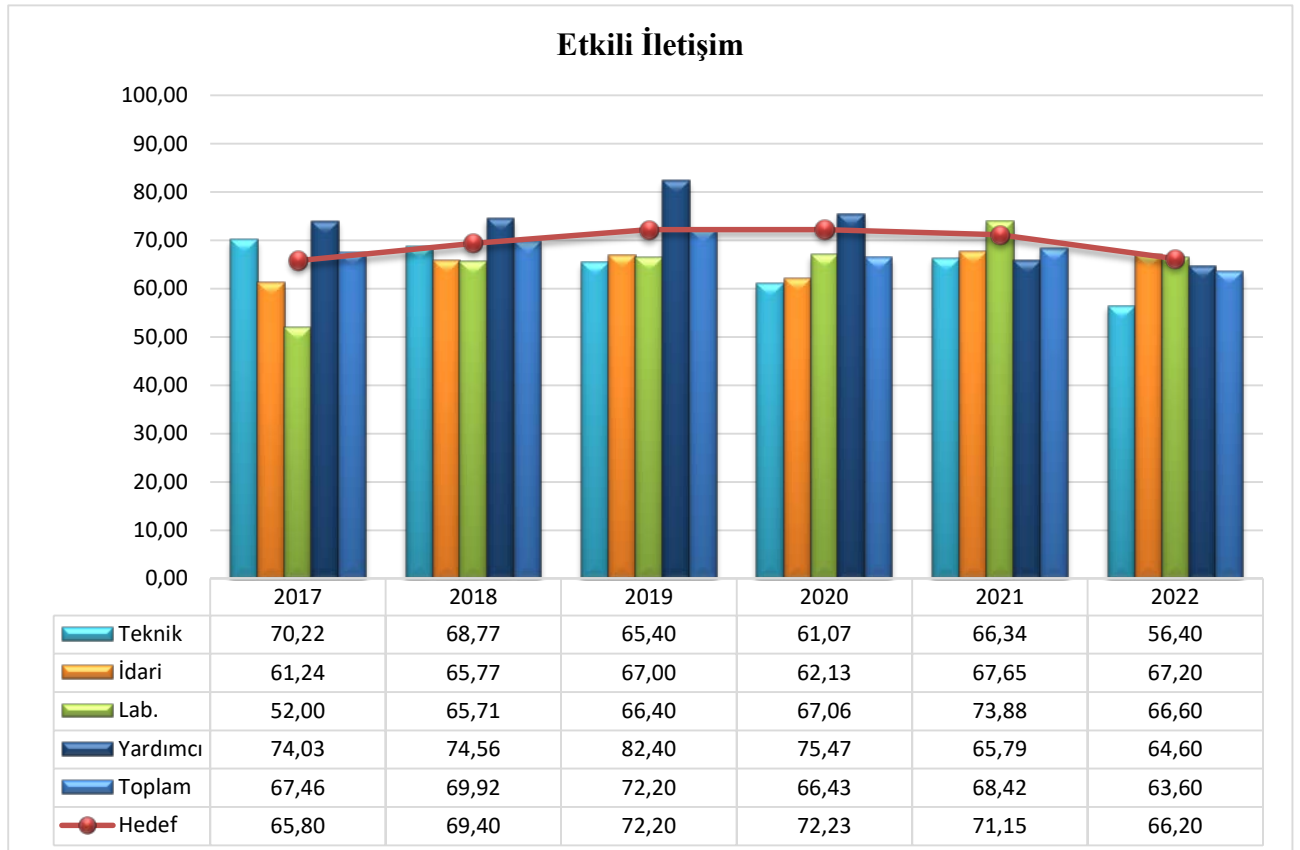
### 8.2.2. Yetkinlik ve Performans Yönetimi



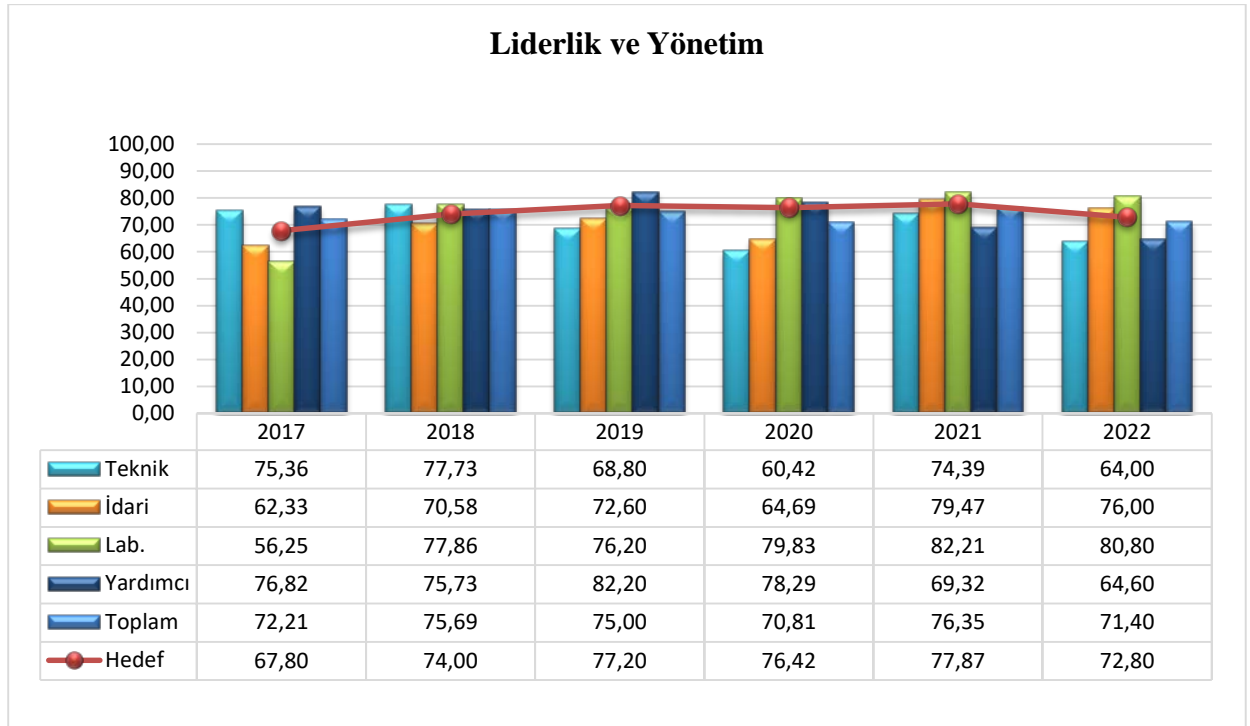
### 8.2.3. Motivasyon ve Yetkilendirme



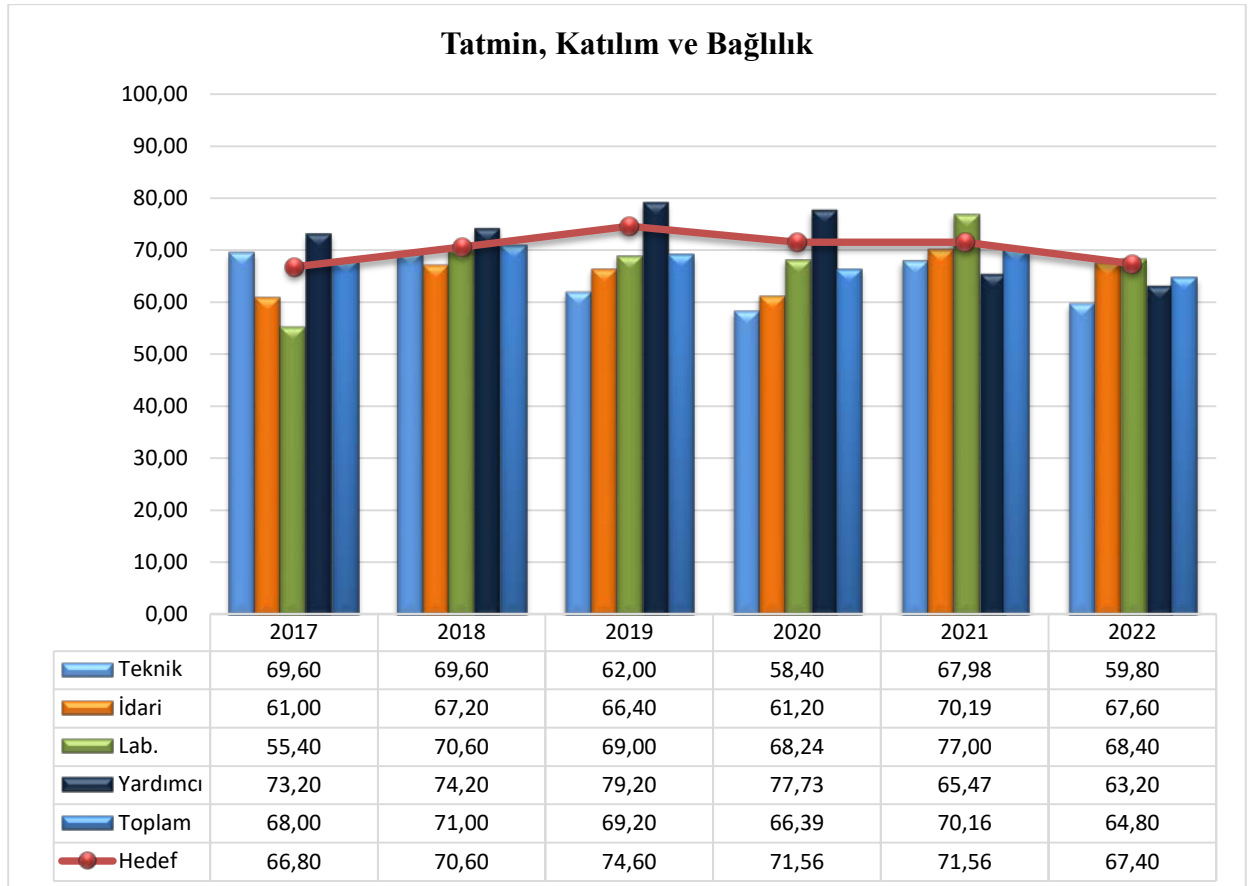
### 8.2.4. Etkili İletişim



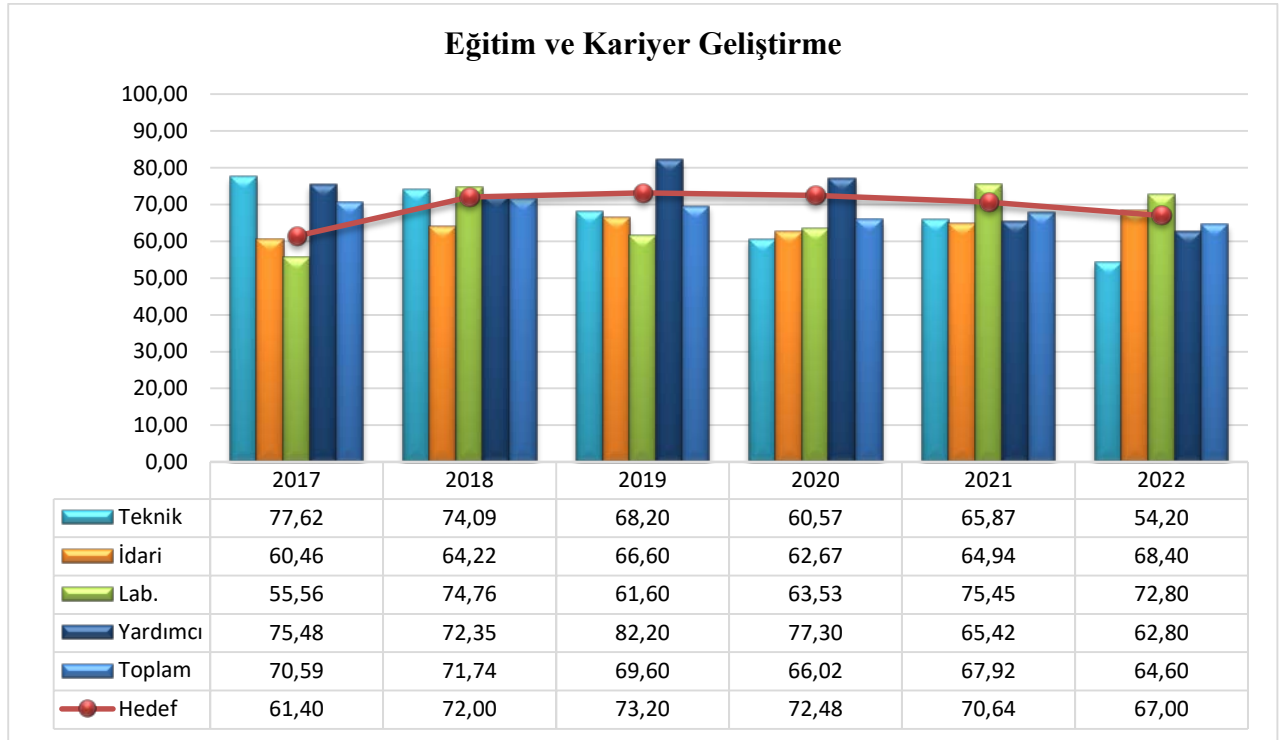
## 8.2.5. Liderlik ve Yönetim



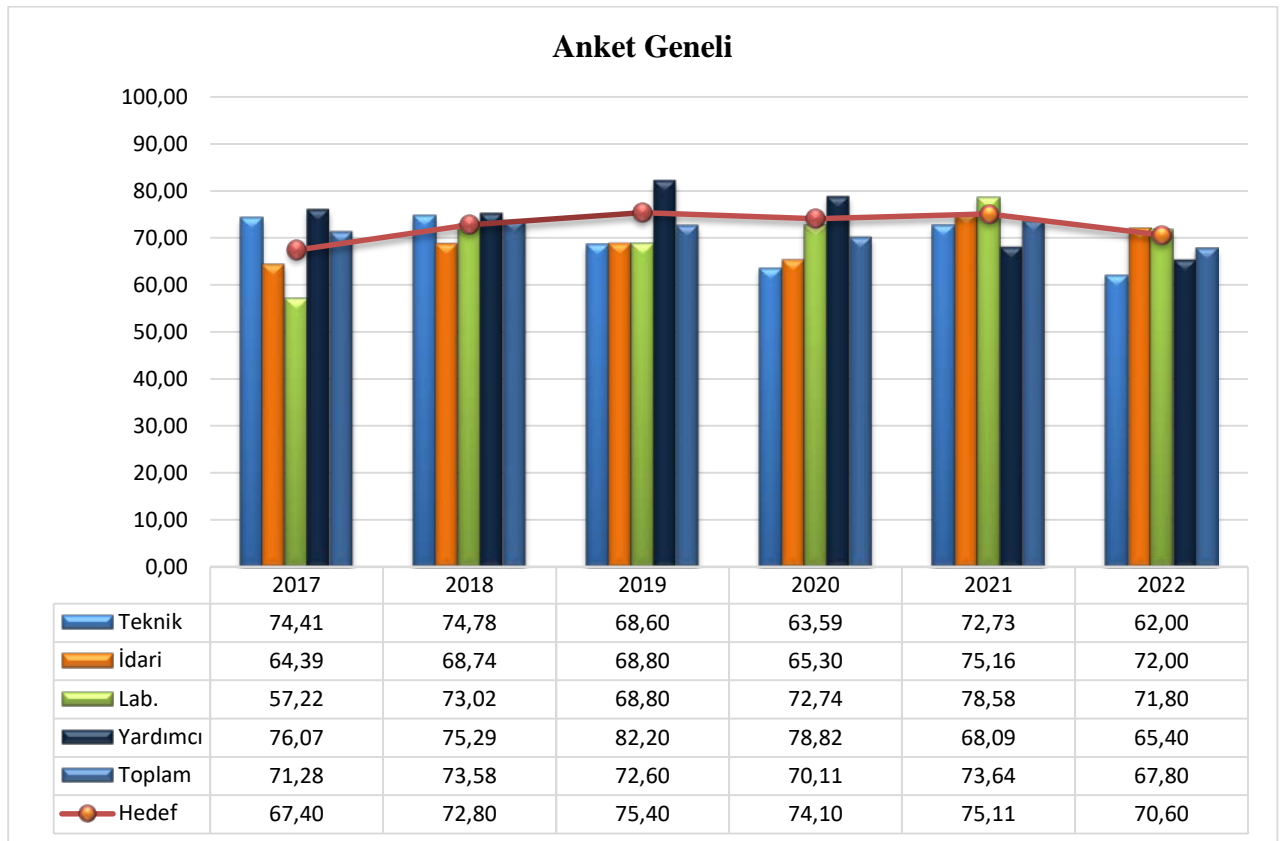
## 8.2.6. Tatmin, Katılım ve Bağlılık



### 8.2.7. Eğitim ve Kariyer Geliştirme



### 8.2.8. Anket Geneli



## 9. GÖRÜŞ VE ÖNERİLER

2022	2021
<b>Teknik çalışanların verdiği yanıtlar;</b>	
<ul style="list-style-type: none"><li>Enstitü sosyal imkanları artırılabilir.</li></ul>	<ul style="list-style-type: none"><li>Mesai saatlerinin yeniden gözden geçirilmesi.(8.30-17.30).</li><li>Başarılarınızın devamını dilerim.</li><li>Daha verimli çalışılacağını düşündüğüm için mesai saatlerinin 08.00-17.00 olmasını öneriyorum. Kurum ve bölüm içindeki projelerin araştırmacılar tarafından katkı sağlayacağı durum halinde bilgilendirilmeleri.</li><li>Mesai saatlerinin (8.30-17.30) olması.</li><li>Mesai saatlerinin 08.00-17.00 olması trafik ve motivasyon için daha iyi olacaktır. mal/hizmet alımları daha hızlı ve kolay gerçekleştirilmeli. Parasal sıkıntılar bilimsel gerekliliklerin önüne koyulmamalı.</li></ul>
<b>İdari çalışanların verdiği yanıtlar;</b>	
<ul style="list-style-type: none"><li>Enstitü müdürlüğümüzün daha iyi yere gelmesi ve çalışan personele objektif bakılması.</li><li>Yemekhanenin tekrar açılması ve yemeklerin dairede yapılmasını talep ediyorum.</li><li>İdare objektif davranmıyor.</li></ul>	<ul style="list-style-type: none"><li>Ucuz yemek olanağı sağlanmalı.</li></ul>
<b>Laboratuvar çalışanlarının verdiği yanıtlar;</b>	
<ul style="list-style-type: none"><li>Laboratuvara yeni katılan personeller de dahil iş paylaşımı konusunda bir üstyöneticimle birlikte toplantı yapılması iyi olabilir.</li><li>Laboratuvarda temizlik personeli bulunmaması sebebiyle analiz süreleri uzamakta planlana süreç aksamaktadır.</li><li>Ofislerde gereğinden fazla işçi personel çalışıyor masabaşlarında.</li><li>Enstitüde yapılacak herhangi bir değişiklikte çalışacak birim veya kişinin fikirlerinin alınması o işin kalitesi için ve çalışanın motivasyonu için çok önemlidir.</li></ul>	<ul style="list-style-type: none"><li>Adalet,saygı,eşitlik.</li><li>İhtiyacımız olan kimyasal alzemeler alınmıyor.</li><li>Çalıştığımız ortamı asit kokusu basıyor.Havalandırma yapılsın.Sabit temizlik personeli istiyoruz.</li><li>Çalıştığımız ortamı asit kokusu basıyor.Havalandırma yapılsın.Sabit temizlik personeli istiyoruz.</li></ul>
<b>Yardımcı çalışanların verdiği yanıtlar;</b>	
	<ul style="list-style-type: none"><li>Bazı bölüm ve branşlarda yeterli personel olmadığından dolayı tam anlamıyla verim alınmıyor yeterli personel sağlandığında başarı tam olarak sağlanacaktır.</li><li>Lütfen çalışan personelle çalışmayı aynı tutmayın çalışan daha çok çalışıyor çalışmayı arayan soran yok.</li><li>İş gücünün ağır olduğu yerlerde personel dağılımının yetersiz olduğunu düşünmekteyim bu sorunun giderilmesini tavsiye ediyorum.</li><li>Bazı bölüm ve branşlarda yeterli personel yoktur buda ekip çalışmasını ve performansı etkiliyor. Personel eksikliğini giderilmesini öneriyorum.</li></ul>



**Adres :** Gayret Mahallesi Fatih Sultan Mehmet Bulvarı (İstanbul Yolu) No: 32 P.K:5  
Yenimahalle / ANKARA 06172

**Telefon Santral :** +90 312 315 65 60-64      **Fax :** +90 312 315 29 31

**Web Sayfamız :** <https://arastirma.tarimorman.gov.tr/toprakgubre>

**E-mail :** toprakgubresu@tarimorman.gov.tr