

Türkiye Toprakları Sayısal Veri Tabanının Oluşturulması, Haritalanması ve İzlenmesi

Dr. Mehmet KEÇECİ

2017
ANKARA



T.C.
GIDA TARIM VE HAYVANCILIK
BAKANLIĞI

PROJENİN ve AMACI

Ülkemizde artan çevre bilinci ve buna paralel olarak ortaya çıkan çeşitli faaliyetler büyük oranda toprakla ilgili bilgiye olan gereksinimi artırmıştır.

Tarım ve diğer insan faaliyetlerinin toprak üzerindeki etkisi, çeşitli politikalar ve yasal düzenlemelerin ortaya çıkmasına neden olmuştur ve bunların uygulanabilmesi için de toprak bilgisine gereksinim duyulmaktadır.

Avrupa Birliđi Uyum Süreci içinde bulunan ölkemiz, Ortak Tarım Politikaları, Çevre Eylem Planı, vb. gibi özel AB politikaları nedeniyle, Birlik içinde gereksinim duyulan uyumlu hale getirilmiş toprak bilgilerini hazırlamak durumundadır.

Bađlayıcı uluslar arası sözleşmeler, örneđin Birleşmiş Milletler Çölleşme ile Mücadele Sözleşmesi, bölgesel düzeyde detaylı toprak bilgisini gerektirmekte ve özellikle ölkemizin de içinde yer aldığı Ek-4 ölkeleri için kıyaslanabilir toprak bilgi sistemleri kurulmasını öngörmektedir.

Ülke kapsamında bu proje ile tarım, mera ve orman toprakların tamamını tanımlayacak şekilde Enstitümüzde Toprak arşivinin oluşturulması, toprakların bitki besin maddesi ve potansiyel toksik element kapsamlarının belirlenmesi, belirlenen bu toprak özelliklerinde sonradan oluşacak değişimlerin izlenebilmesini değerlendirmesini sağlayacak güncel toprak veri tabanları oluşturulması, haritalanması ve Toprak Bilgi sisteminin sağlanması amaçlanmıştır.

- Tarım topraklarının, 0-30 cm derinliğinden alınan ve ili, ilçesi, köyü, koordinatları tanımlanmış toprak örnekleri ve bu toprak örneklerinin oluşturduğu toprak örneđi bankası,
 - Tüm ülke tarım, mera verimlilik durumu raporları yanısıra orman topraklarının toprak kalite parametreleri raporu ve haritaları
 - Tüm ülke tarım, mera ve orman topraklarının makro ve mikro bitki besin elementi, potansiyel toksik kapsamı raporu, iklim deđişikliği ile ilgili olarak organik karbon içerikleri ve zaman içerisindeki deđişimleri ve bununla ilgili olarak raporlar ve haritaları

Elde Edilmek İstenilen Çıktılar ve Kullanım Alanları

- Bütün bu yapılan çalışmalar neticesinde elde edilen verilerin zaman içerisinde deęişimleri izlenerek güncellemesi yapılacak deęerlendirmeler paydaşlara aktarılacak Enstitümüzde oluşturulan WEB Portalı geliştirilecek ara yüz programı vasıtası ile kullanıcılara verilerin kullanımı sağlanacaktır. Bu şekilde de Toprak su kaynakları ile ilgili TOPRAK BİLGİ SİSTEMİ oluşturulmuş olacaktır

Tüm ülke tarım alanlarında toprak örnekleme yapılarak, toprakların verimlilik durumları ile bitki besin maddesi ve potansiyel toksik element kapsamalarını belirlemek ve haritalamak amacıyla TAGEM tarafından Çatı proje olarak yürütölen proje kapsamında alınan toprak örneklere ve verileri üzerine planlanan bu çalışma, başlıca 3 aşamada yürütölecektir.

- **Çatı projesi kapsamında alınan örneklerin bir araya getirilerek toprak arşivinin oluşturulması: Bu kapsamda TAGEM tarafından yürütölen çatı proje kapsamında Toprak Su kaynakları Araştırma Enstitülerince alınan toprak örneklerini toplamak için Toprak Gübre ve Su Kaynakları Merkez Araştırma Enstitüsü Müdürlüğü bünyesinde Toprak Arşivi oluşturulacaktır. Ayrıca Ülkesel toprak veri Tabanı ve arşivini tam anlamı ile oluşturabilmek amacı ile ilk etapta orman alanlarından verileri daha da zengin kılmak adına toprak örnekleme yapılacaktır**

- **Alınan örneklerinin hazır hale getirilen laboratuvar analizlerinin CBS ortamında toplanması, veri tabanının oluşturulması, haritalanması, sorgulanması ve değerlendirme çalışmaları yapılacak**

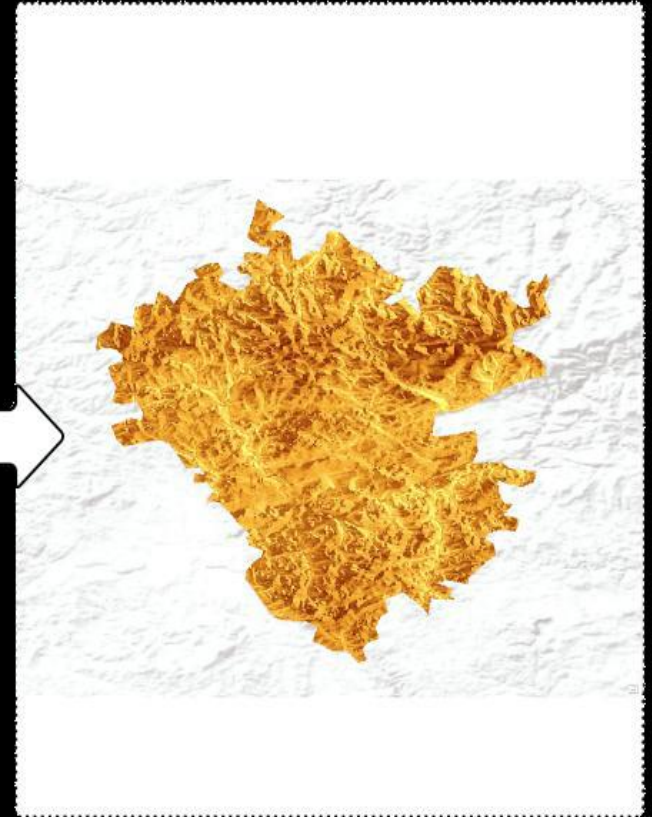
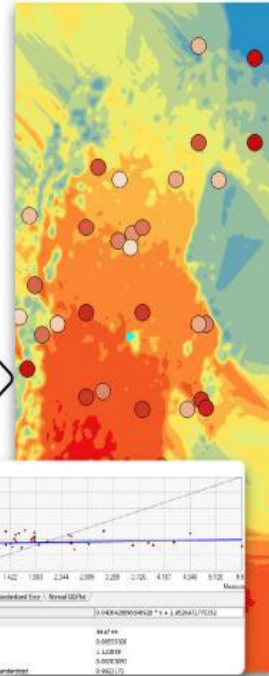
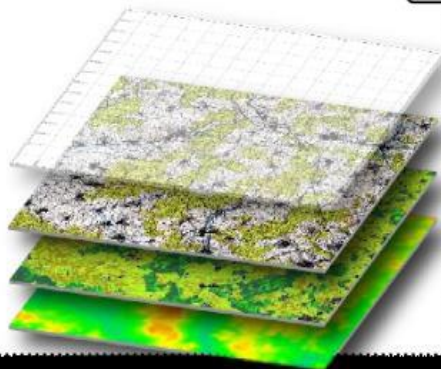
Toprak verimlilik, kirlilik ve kalite parametrelerinin yanı sıra ülke topraklarının kullanım alanlarına göre (tarım, mera ve Orman alanlarının) özellikle iklim deęişikliđi deęişikliđi kapsamında önem arz eden toprak organik karbon içeriđinin ve bütçesinin zaman içerisinde deęişiminin izlenmesi, bu deęişimlerin nedenlerinin belirlenmesi, meydana getirdiđi sorunları belirlenmesi ve bu sorunların çözümlenmesini sađlayacak izleme ve deđerlendirme çalıřmalarının yapılması

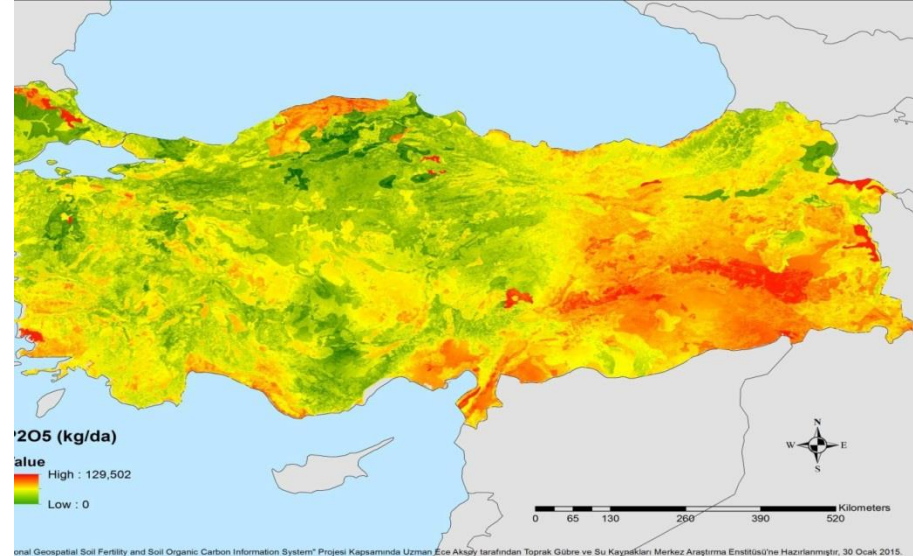
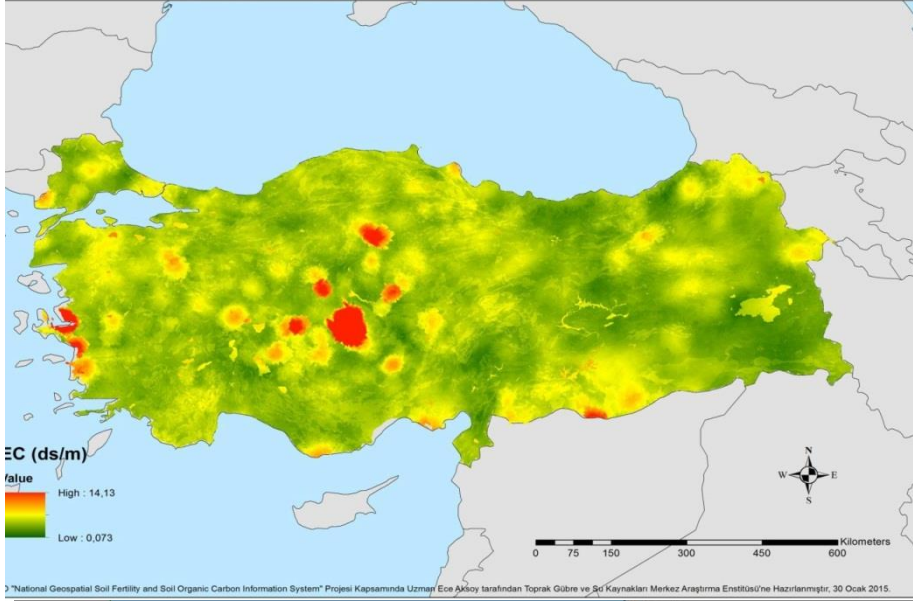
DIGITAL SOIL MAPPING WORKFLOW

SOIL MEASUREMENTS

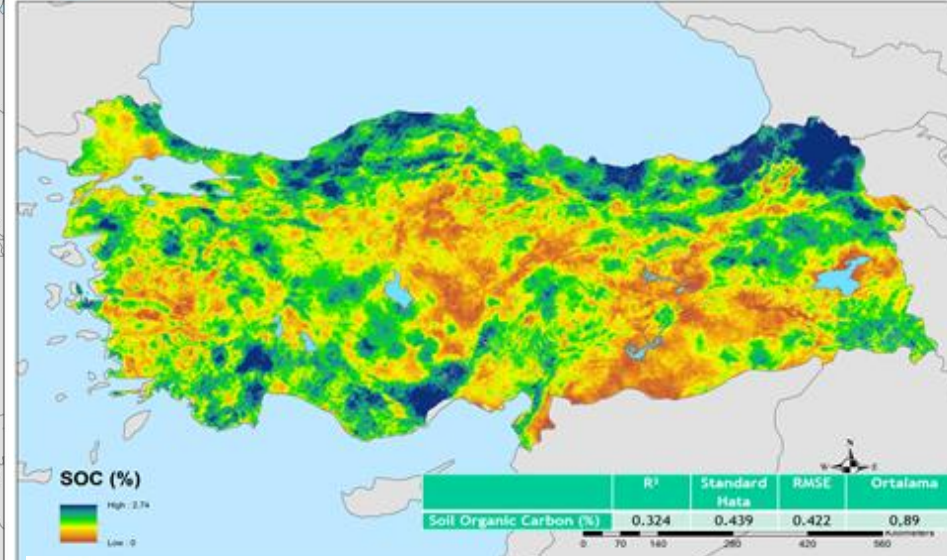


COVARIATES

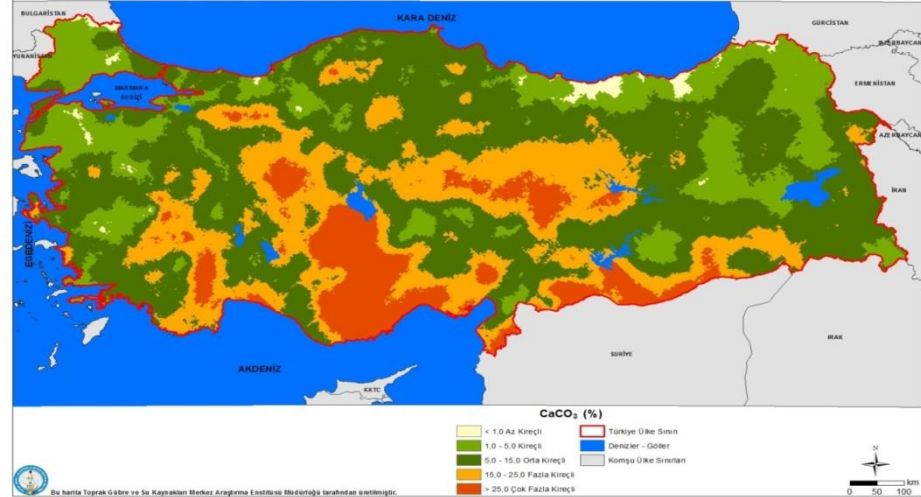




TÜRKİYE TOPRAK ORGANİK KARBON HARİTASI

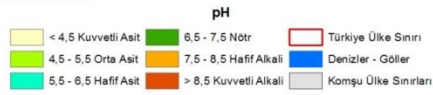
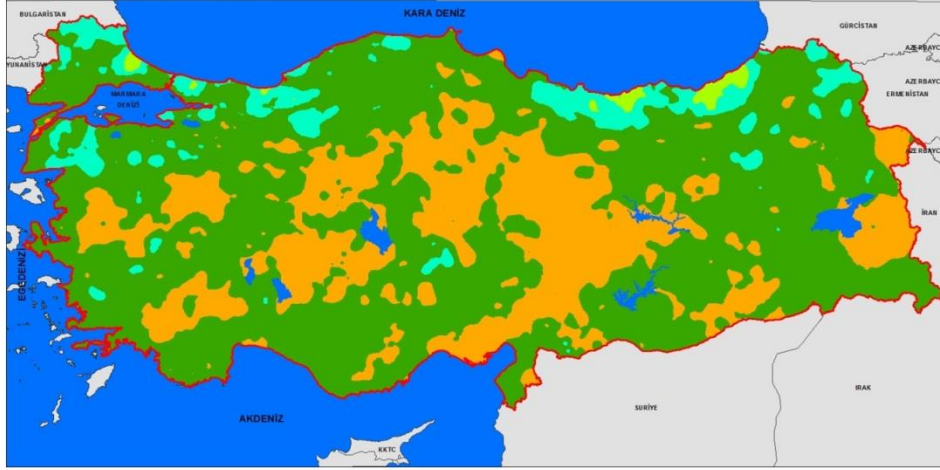


TÜRKİYE TOPRAKLARININ KİREÇ (CaCO₃) HARİTASI





TÜRKİYE TOPRAKLARININ pH HARİTASI

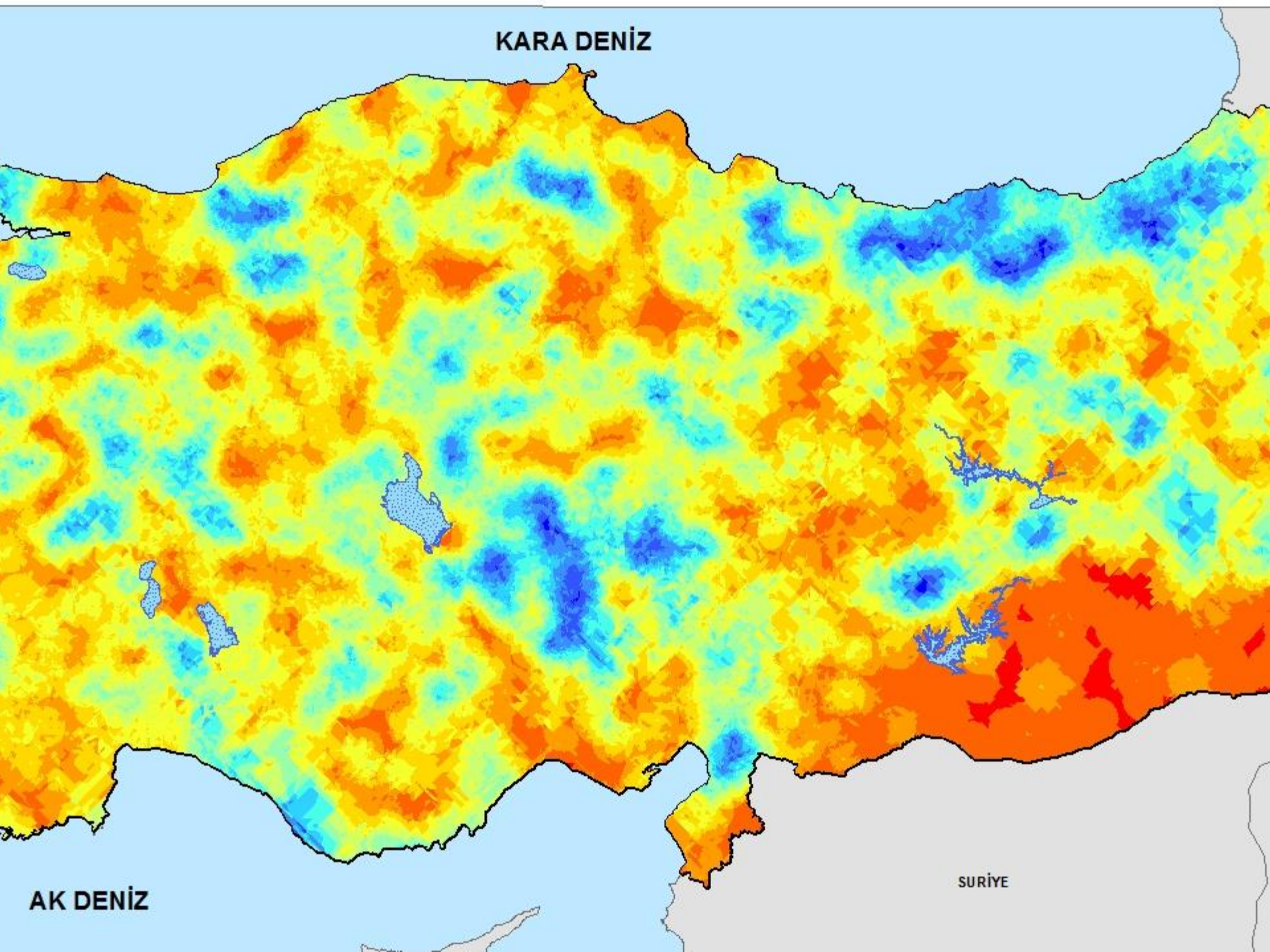


Bu harita Toprak Gübre ve Su Kaynakları Araştırma Enstitüsü Müdürlüğü tarafından üretilmiştir.



Bu harita Toprak Gübre ve Su Kaynakları Araştırma Enstitüsü Müdürlüğü tarafından üretilmiştir.

KARA DENİZ



AK DENİZ

SURIYE

TEŞEKKÜRLER.....

Dr. Mehmet KEÇECİ
Toprak Gübre ve Su Kaynakları Merkez Arş. Enst.

•**Kurum web:** <http://www.tgae.gov.tr>

•**E-mail:** bilgi@tgae.gov.tr



T.C.
GIDA TARIM VE HAYVANCILIK
BAKANLIĞI 16