



KALİTE YOLCULUĞU

Yrd. Doç.Dr. Tuba CANVAR KAHVECİ

Sakarya Üniversitesi Akademik Değerlendirme ve Kalite Geliştirme Koordinatörü

SAYILARLA SAÜ

TEMEL İŞBİRLİKLERİ

- * Mezunlar
- * Sanayi Kuruluşları
- * YÖK
- * Meslek Odaları
- * STK'lar
- * Üniversiteler
- * Kamu Kurumları
- * Yerel Yönetimler
- * İŞKUR

TEMEL SÜREÇLER

- * Eğitim ve Öğretim Süreçleri
- * Araştırma ve Geliştirme Süreçleri
- * Uygulama ve Toplumsal Hizmet Süreçleri

TEMEL KAYNAKLAR

- * 1919 Akademik Personel
- * 733 İdari Personel

DEĞER ÖNERMESİ

HİZMET ALICILAR

- * 91.274 Öğrenci
 - * 1.932 Yabancı
 - * 30.905 Önlisans
 - * 45.773 Lisans
 - * 14.596 Lisansüstü

HİZMETLER & ÜRÜNLER

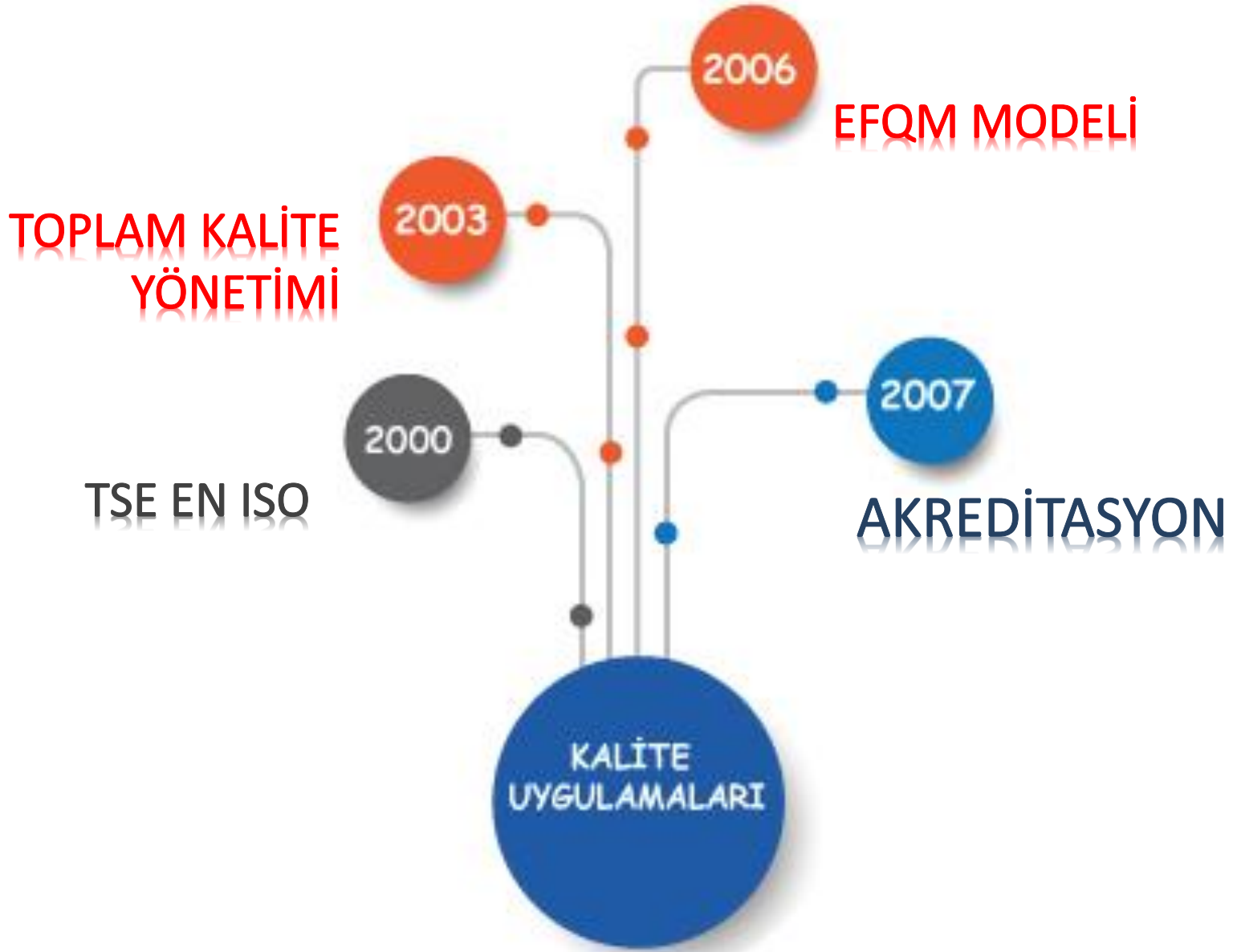
- * 647 Program
 - * 207 Önlisans
 - * 157 Lisans
 - * 283 Lisansüstü

HİZMET SUNUM KANALLARI

- * 17 Kampüs
 - * 16 Fakülte
 - * 3 Yüksekokul
 - * 15 Meslek YO
 - * 5 Enstitü
 - * 15 Arş.Mrk.
 - * 14 İdari Birim

MALİYET YAPISI

FİNANSAL KAYNAKLAR

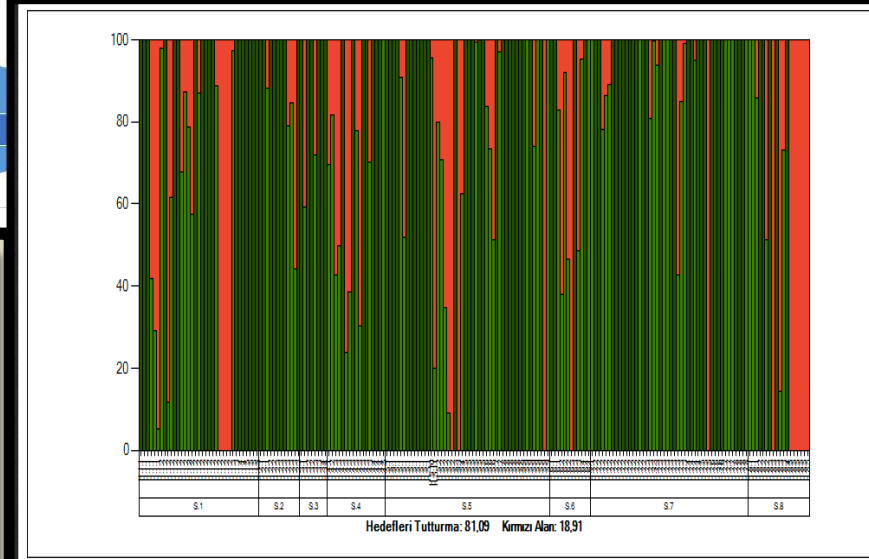
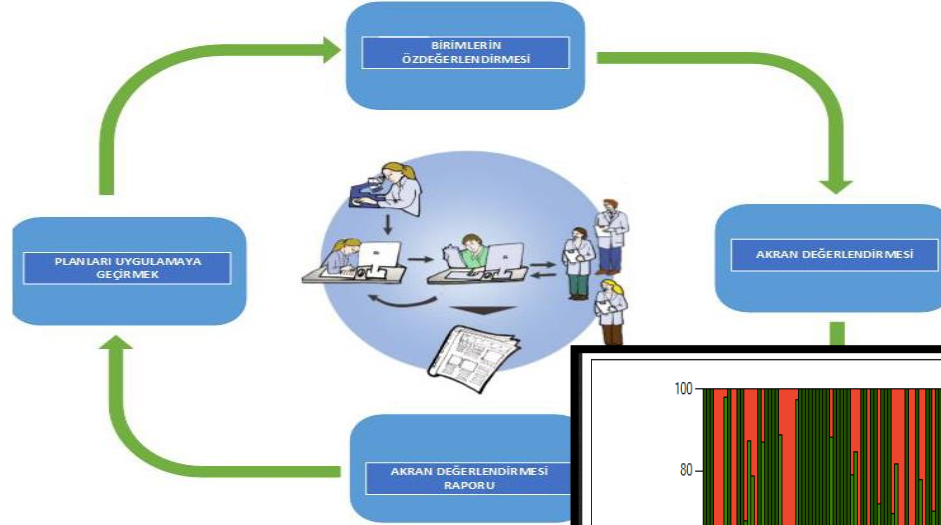


ISO Sertifikaları

- Sakarya Üniversitesi'nin idari süreçlerini kapsayan ISO belgelerine sahiptir;
 - ISO 9001 Kalite Yönetim Sistemi (2000-)
 - ISO 10002 Müşteri Şikayet Yönetim Sistemi (2015-)
 -

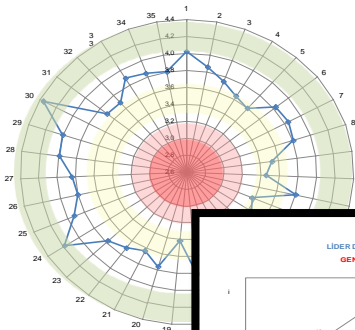
- ÖZ DEĞERLENDİRME
- AKRAN DEĞERLENDİRMESİ
- ÖĞRENCİ GÖRÜŞMELERİ 2

PROGRAM DEĞERLENDİRME

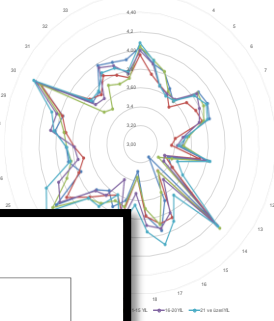


KIRMIZI ALAN GRAFİKLERİ

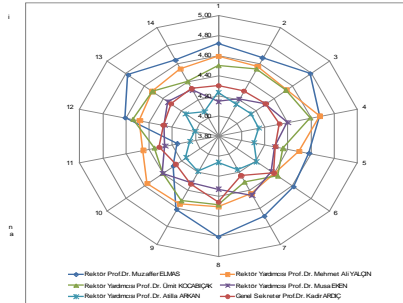
SAKARYA ÜNİVERSİTESİ
DİŞ PAYDAŞ MEMNUNİYETİ



SAKARYA ÜNİVERSİTESİ
ÇALIŞAN MEMNUNİYETİ ANKETİ



SAKARYA ÜNİVERSİTESİ
LİDER DAVRANIŞI DEĞERLENDİRME ANKETİ - 2015
GENEL DEĞERLENDİRME (KARŞILAŞTIRMA)



ANKETLER

FARKLILIKLARIMIZ

SABİS
ÜNİVERSİTE
YÖNETİM BİLGİ
SİSTEMİ

YETERLİLİKLERE
DAYALI ÖĞRENCİ VE
ÖĞRENME MERKEZLİ
YAKLAŞIM

UYGULAMALI
EĞİTİM
PROGRAMLARI

ÖĞRENCİ
SENATOSU

KALİTE
YÖNETİM
YAKLAŞIMI

UYGULAMALI EĞİTİM PROGRAMLARI



Kullanıcı Adı

Şifre

Kullanıcı Giriş

Yeni İşyeri Kayıt

Sistemde daha önceden kaydı bulunan işyerlerinin **yeni şifre** talebi MEYOK Koordinatörlüğünden temin edilebilmektedir.

Telefon: 0264 295 7200

Mail: meyok@sakarya.edu.tr

Mesleki Uygulama Yönetim Sistemi, işyeri ve öğrenci bilgilerinin kayıt altında tutulduğu, öğrencilerin otomatik ve manuel yerleştirmelerinin yapıldığı, raporlamaya imkan veren, sistem yöneticileri ile kullanıcılar arasında iş akışını yönetmeyi sağlayan platformdur.



Mesleki Uygulama

MUYS

Yönetim Sistemi



İşbirliği Protokolleri;

SAÜ - Sakarya Büyükşehir Belediyesi
SAÜ - SATSO
SAÜ - SAKARYA TİCARET BORSASI
SAÜ - SAKARYA SMMM ODASI
SAÜ - SESOB
SAÜ - MÜSİAD
SAÜ - SABİDER
SAÜ - SAGİAD
SAÜ - SASİAD
SAÜ - TÜMSİAD
SAÜ - SAMİB



İşbirliği Protokolleri;

SAÜ - Sakarya Büyükşehir Belediyesi
SAÜ - SATSO
SAÜ - MÜSİAD
SAÜ - SABİDER
SAÜ - SAGİAD
SAÜ - SASİAD
SAÜ - TÜMSİAD
SAÜ - SAMİB
SAÜ - MÜTEAHHİTLER BİRLİĞİ

- ✓ “3+1”; Meslek Yüksekokulları
- ✓ “7+1”; Teknoloji Fakültesi tüm bölümleri
- ✓ “UMDE”: Endüstri Mühendisliği bölümü

SAÜ KALİTE YÖNETİM YAKLAŞIMI





SAKARYA ÜNİVERSİTESİ BİLGİ SİSTEMİ

SAKARYA ÜNİVERSİTESİ BİLGİ SİSTEMİ

TUBACANVAR KAHVECİ

Ana Sayfa

Personel Bilgi Sistemi

AKADEMİK BİLGİ SİSTEMİ

Akademik Faaliyetler

Akademik Teşvik

Program Değerlendirme

Kalite Yönetim Bilgi Sistemi

Mezun Bilgi Sistemi

Web Site Yönetimi

Danışmanlık Yönetim Sistemi

Ders Plan ve Programları

Derse Yazılma İstatistikleri

Ekders

Önceki Kazanımlar

Proje Eğitimi Ön Kayıt

Elektronik Belge Sistemi

YÖK Kurumsal Değerlendirme

Kişisel Servisler

SAÜ POSTA

PERSONEL BİLGİ SİSTEMİ

AKADEMİK BİLGİ SİSTEMİ

AKADEMİK FAALİYETLER

AKADEMİK TEŞVİK

PROGRAM DEĞERLENDİRME

KALİTE YÖNETİM BİLGİ SİSTEMİ

MEZUN BİLGİ SİSTEMİ

WEB SİTE YÖNETİMİ

DANIŞMANLIK YÖNETİM SİSTEMİ

DERS PLAN VE PROGRAMLARI

DERSE YAZILMA İSTATİSTİKLERİ

EKDEKERS

ÖNCEKİ KAZANIMLAR

PROJE EĞİTİMİ ÖN KAYIT

ELEKTRONİK BELGE SİSTEMİ

YÖK KURUMSAL DEĞERLENDİRME

LOJMAN

BAP

HESAP AYARLARI

Genel Servisler

Mercimek Ç. - 209 cal
Et Sote - 360 cal
Kadınbudu Köfte (Acı Ezmeli) -
350 cal
Pirinç Pilavi - 339 cal
Ayran - 84 cal

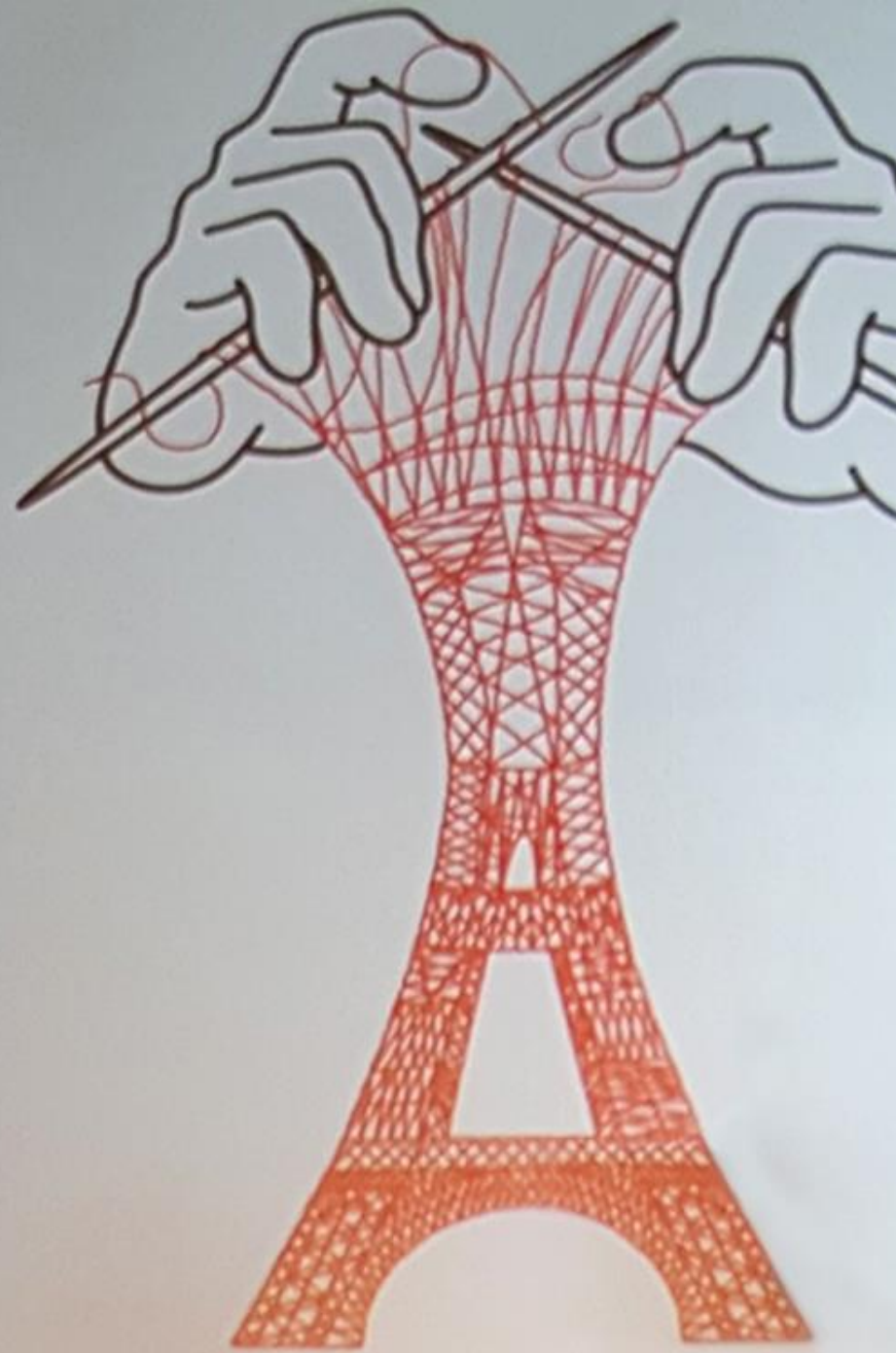
BİR BAKIŞTA SAÜ

BİRİM DEĞERLENDİRME

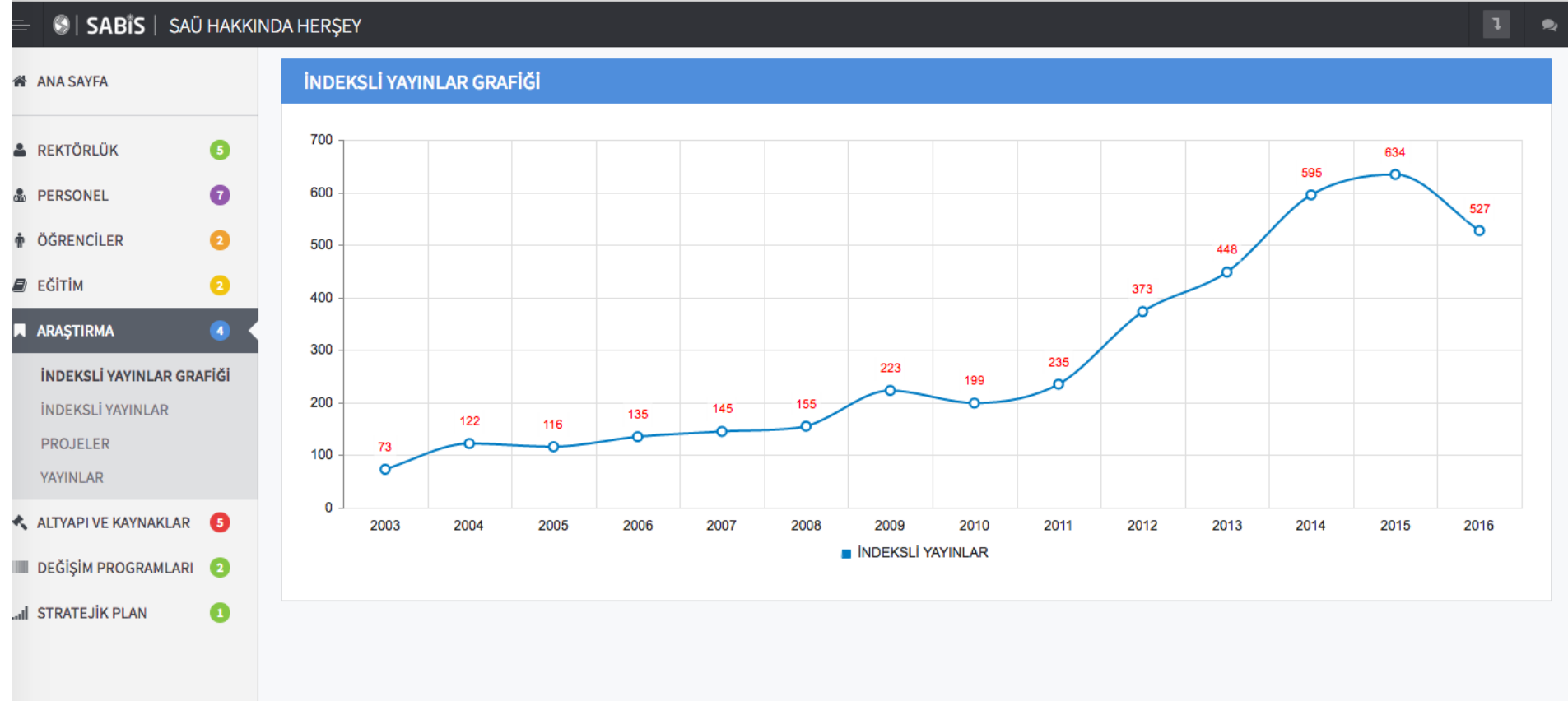
KÜTÜPHANE

KURUMSAL PERFORMANS

REHBER



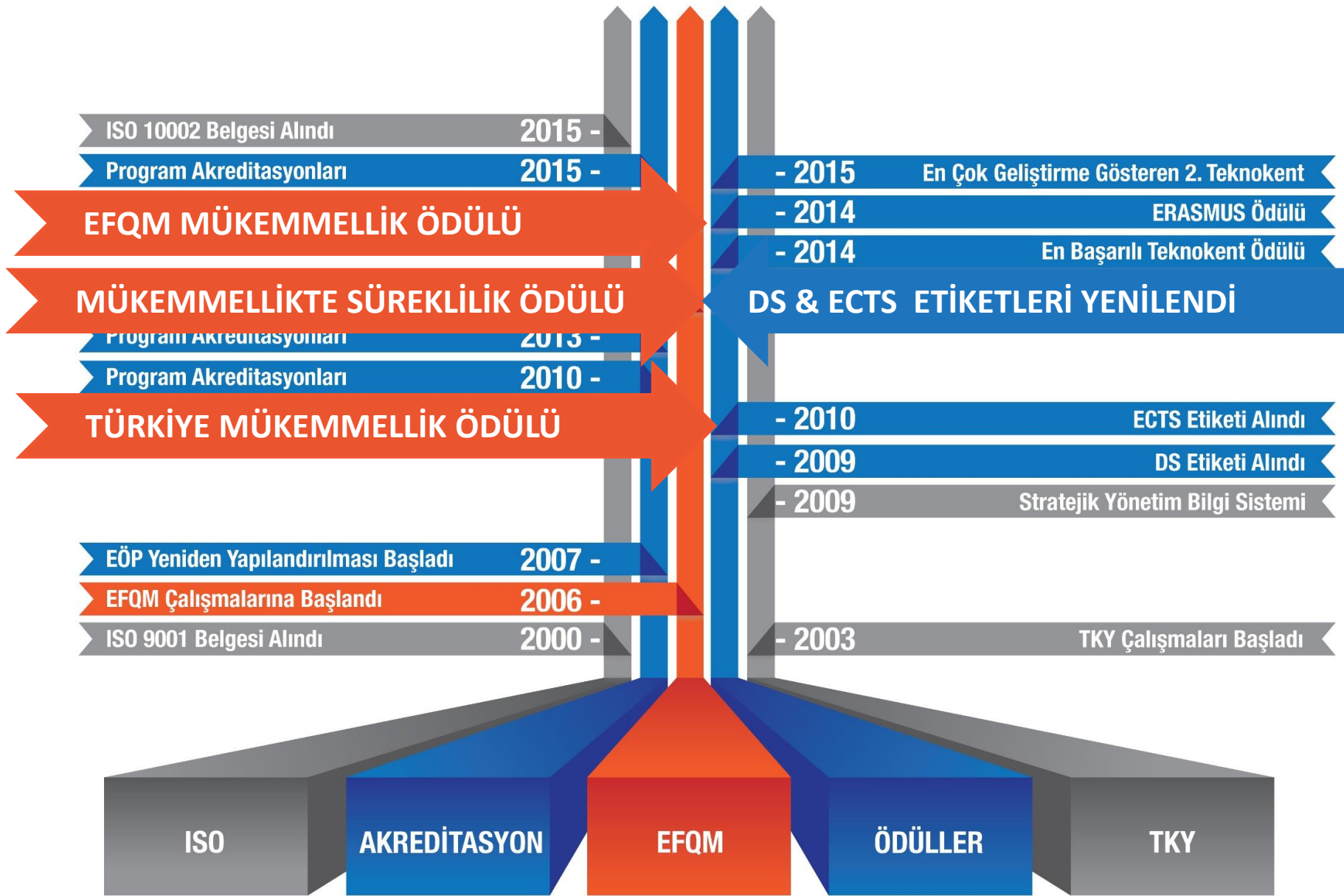
KURUMSAL SONUÇLAR



➤ Yayın ve Proje Sayısında 3 kat artış.

KURUMSAL SONUÇLAR

- Akredite olan program sayısı artıyor (*32 program*);
 - Mühendislik Fakültesi (*2010-2017*) (*14 program*)
 - Bilgisayar ve Bilişim Bilimleri Fakültesi (*2010-2017*)
 - Fen-Edebiyat Fakültesi (*2015-2017*) (*11 program*)
 - Teknoloji Fakültesi (*2016-2018*) (*5 program*)
- URAP Sıralamasında **30.sırada**
- Girişim ve Yenilikçilik Endeksi'nde **25.sırada**
- Webometrics Sıralamasında (Türkiye üniv.) **23.sırada**



SAÜ Kurumsal Başarılar

