

Ana Arı Yetiştiriciliği

Arıcılıkta amaç, arı ailelerinin nektar akım dönemlerinde doğada mevcut çeşitli kaynaklardan en yüksek düzeyde nektar ve polen toplayarak bunları değişik arı ürünlerine dönüştürmelerini sağlamaktır. Bu amaca ulaşmak için sürekli güçlü kolonilere sahip olmak gerekmektedir. Koloni gücünün kaynağı ise doğrudan ana arının kendisi ve onun damızlık değeridir. Ana arı yetiştirme ve kullanma başarılı bir arıcılığın en can alıcı kısmıdır. Genç ve kaliteli ana arı kullanabilen arıcılar bunun karşılığını mutlaka alır. Ancak ana arının önemini yeterince bilmeyen, kaliteli ana yetiştiremeyen ve elindeki ana arının kalite farkını göremeyen arıcılar hep hüsrana uğrarlar. Bu nedenle koloninin en önemli bireyi ana arıdır. Çünkü ana arı birkaç yıl yaşayarak salgıladığı feromonlarla koloni birliğini ve düzenini sağlamakta, kolonideki tüm bireylerin anası olmaktadır. İşçi arılar genetik yapısının yarısını, erkek arılar ise tamamını ana arıdan alırlar. Bu nedenle ana arı kalıtsal yapının döllere aktarılmasında hem ana aslında hem de dolaylı olarak baba rolü oynamaktadır. Bu nedenle kolonini en önemli bireyi tüm kalıtsal özelliklerden sorumlu ana arıdır. Bir koloninin göstereceği performans çok büyük ölçüde ana arı ve onun niteliği ile ilgilidir.

Kalıtsal yapının kaynağı olması nedeniyle koloninin gücü, çalışkanlığı hastalıklara karşı duyarlı ve dayanıklı oluşu, iyi huylu veya hırçın olması, kışlama yeteneği, bal verimi gibi özellikleri ana arıya ve onunla çiftleşen erkek arıya bağlıdır.



İşte bu nedenlerle koloni açısından yaşamsal değeri olan bu bireyin doğal süreç içerisinde rastgele elde edilmesi, uzun süre damızlıkta kullanılması, yani koloni yönetiminin doğrudan arılara bırakılması arıcılıkta istenilen verim seviyesine ulaşmada ve doğal kaynaklardan potansiyellerinin gerektirdiği ölçüde yararlanmada en büyük engeli teşkil etmektedir. Verimliliğin ve yüksek gelir elde etmenin esas alındığı modern arıcılıkta başarı büyük oranda kontrollü olarak yetiştirilmiş genç ana arı kullanımı ile sınırlıdır.

Kontrollü olarak yetiştirilmiş genç ve çalışkan ana arılar günde 1.500-2.000 yumurta yumurtlayarak güçlü koloniler oluştururlar. Fakat niteliğini belirleyen tüm parametreler bakımından en iyi durumda olan ana arılar bile, bu üstün özelliklerini ancak 1-2 yıl sürdürebilmekte, daha ileriki yaşlarda hızla verimden düşmektedir. Bu nedenle koloninin ana arısının mümkünse her yıl, değilse iki yılda bir yenilenmesi gerekmektedir. Arıcılıkta yüksek verim düzeyini yakalamanın temel şartı kontrollü koşullarda yetiştirilmiş, nitelikli genç anadır. Kalıtsal yapının kaynağı olması nedeniyle koloninin en önemli bireyi ana arıdır.

Bir bütün olarak koloninin performansı; ana arı ve çiftleştiği erkek arıların genetik yapısına bağlıdır. Ana arı çiftleşme sırasında erkek arılardan aldığı kalıtsal özellikleri, kendi kalıtsal özellikleri ile kombine ederek koloniye aktarır. İşçi arılarda gözlenen kalıtsal özellikler ile çevre etkileşimleri, arıcıya koloninin değeri olarak yansır.

Ana arı yetiştiriciliğinde amaç genetik değer ve üstün özellikleri ileri generasyonlara aktarabilen kolonilerden kaliteli ana arılar üretmektir.

Kaliteli ana arılar elde edebilmek için yapılacak şey; istenen özellikler doğrultusunda da isabetli damızlık seçimi ve uygun ana arı üretim yöntemleri kullanmaktır.



Kısaca ana arı koloninin bal verimi, sakinlik, gelişme hızı, kışlama yeteneği, oğul eğilimi, ömür uzunluğu, hastalıklara direnç, propolis toplama gibi özelliklerini belirler.

ANA ARI

- Döllenmiş yumurtadan oluşur.
- Gelişmesini 16 günde tamamlayarak ergin hale gelir.
- 7-10 günlük yaşta çiftleşme uçuşuna çıkarak havada 10-20 erkek arı ile çiftleşir.
- Kaliteli bir ana arı, başarılı çiftleşme sonucu 6 milyon adet spermatozoayı spermatekasında depolayabilir.
- İklim, vejetasyon ve koloni şartlarına göre günde 1500-2000 adet yumurta bırakabilir.
- Her kolonide (oğul dönemi hariç) bir tanedir.
- Feromonları ile koloninin düzenini sağlar.
- 3-4 yıl yaşayabilir.

Günümüzde teknik arıcılıkta, en kolay, en iyi ve en yaygın ana arı yetiştirme yöntemi, Doolittle yöntemi, materyal olarakta straför ana arı yetiştirme kutuları kullanılmaktadır.



*Bu yöntemin temeli; kalıplarla hazırlanmış olan yüksükler içerisine 1 günlük larvaları transfer etme esasına dayalıdır.

*Transfer edilen larvaları taşıyan aşılama çerçevesi anasız başlatıcı koloninin ortasına konur.

*Başlatıcı kolonide 1-2 gün duran aşılama çerçevesi alınarak, kuluçkalık ve ballık arasına ana arı ızgarası konmuş olan ana arılı bitirici koloninin ballık kısmına konur.

*10 gün sonra yetiştirme kutularına dağıtılırlar.

*11. ve 12. günde ana arılar çıkar

*İzleyen 10 gün içerisinde çiftleşerek yumurta atmaya başlarlar.

*1 hafta içinde de satışa sunulabilirler.

Yıllara Göre Ana Arı Renkleri Tablosu

BEYAZ	SARI	KIRMIZI	YEŞİL	MAVİ
2011	2012	2013	2014	2015
2016	2017	2018	2019	2020
2021	2022	2023	2024	2025
2026	2027	2028	2029	2030

🏠: Alparslan Türkeş Bulvarı, No: 492
33740, Erdemli / MERSİN
🌐: <https://arastirma.tarimorman.gov.tr/alata>
@: alata@tarimorman.gov.tr
☎: 0 324 518 00 52
📞: 0 324 518 00 80

T.C.

TARIM ve ORMAN BAKANLIĞI

Tarımsal Araştırmalar ve Politikalar Genel Müdürlüğü

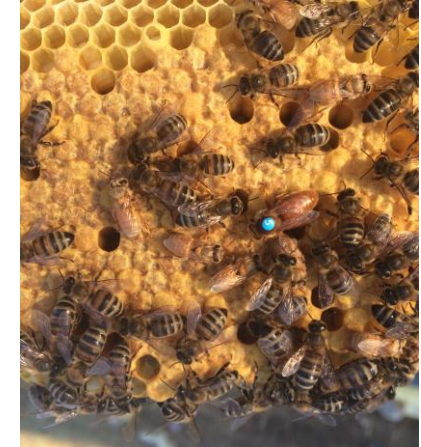
Alata Bahçe Kültürleri Araştırma Enstitüsü



Ana Arı Yetiştiriciliği

Hamza BAŞARAN

Ziraat Yüksek Mühendisi



Mersin-2022